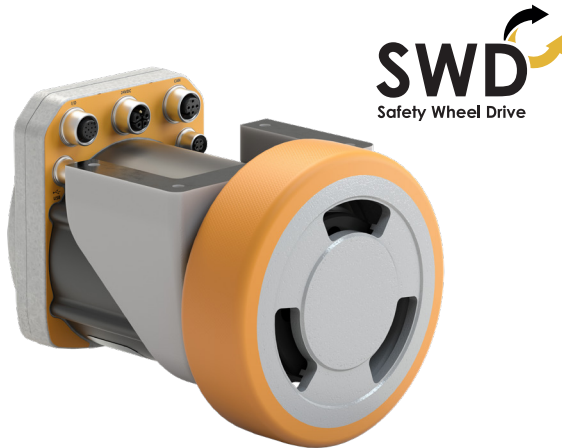


EW2A-125HN14x

Ref. ezSWD125IM.14x/C



- ✓ ez-Wheel® sichere Antriebsrad - SWD® 125
- ✓ sicheres Antriebsrad mit Kautschukbereifung, mittlere Traglast
- ✓ Einsatz:
 - mobile Roboter
 - und Automaten
 - FTS und AMR



Technische Funktionen

Durchmesser	125 mm
Reifentyp	80 sh.A -Spurlose Lauffläche
Geschwindigkeit	0 bis 3.2 km/h
Höchste Schubkraft	60 daN Bewegt 1 500 kg
Nennleistung	27 daN bei 2.4 km/h
Vertikale Belastung max.	250 kg
Optionen	Zusatzbatterie Feststellbremse

Spezifikationen der Radkomponenten

Motor



Technologie	BLDC PM
Getriebe	2-stufiges Planetengetriebe Verhältnis 14:1
Lebensdauer*	5.000 h 1.500.000 starts/stops
Nenndrehzahl	100 rpm
Nennleistung	185 W (S1)
Spitzendrehmoment	37 Nm

Sicherheitsfunktionen



Motorabschaltung	STO SIL3/PLc
Bewegungssteuerung	SLS, SDI, SMS, SIL2/PLd
Bremung	SBC SIL2/PLd
Drehgeber	406 ppr SIL2/PLd
Interface	CANopen Safety®

Hinweise zur Nutzung



Temperatureinsatzbereich	0 bis +40 °C
Schutzindex	IP66 (Elektronikgehäuse)
Wartungsperiode in Jahren*	5 J.

Das Rad kann sowohl innen als auch außen über einen großen Temperatureinsatzbereich betrieben werden. Die Komponenten benötigen während der gesamten Lebensdauer des Produkts keine Inspektion oder Wartung.

Gewicht

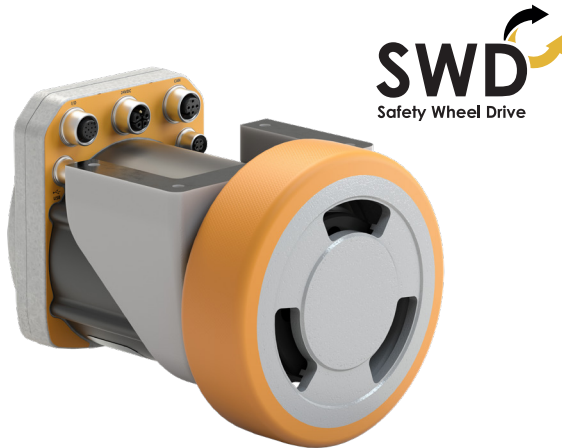


Radgewicht	6.5 kg 7.3 kg mit Feststellbremse
------------	--------------------------------------

Durch den robusten Aufbau kann das Rad schwere Lasten tragen und starken Stoß- und Vibrationsbelastungen standhalten.

EW2A-125HN04x

Ref. ezSWD125IM.4x/C



- ✓ ez-Wheel® sichere Antriebsrad - SWD® 125
- ✓ sicheres Antriebsrad mit Kautschukbereifung, mittlere Traglast
- ✓ Einsatz:
 - Logistik-Roboter
 - Service-Roboter
 - FTS / AMR



Technische Funktionen

Durchmesser	125 mm
Reifentyp	80 sh.A -Spurlose Lauffläche
Geschwindigkeit	0 bis 11 km/h
Höchste Schubkraft	20 daN Bewegt 500 kg
Nennleistung	7,9 daN bei 9 km/h
Vertikale Belastung max.	250 kg (statisch)
	200 kg bei 6 km/h
	150 kg bei 9 km/h
	100 kg bei 11 km/h
Optionen	Feststellbremse

Spezifikationen der Radkomponenten

Motor



Technologie	BLDC PM
Getriebe	1-stufe Planetengetriebe Verhältnis 4:1
Lebensdauer*	5.000 h 1.500.000 starts/stops
Nenn Drehzahl	380 rpm
Nennleistung	200 W (S1)
Spitzendrehmoment	13 Nm

Sicherheitsfunktionen



Motorabschaltung	STO SIL3/PLc
Bewegungssteuerung	SLS, SDI, SMS, SIL2/PLd
Bremung	SBC SIL2/PLd
Drehgeber	109 ppr SIL2/PLd
Interface	CANopen Safety®

Hinweise zur Nutzung



Temperatureinsatzbereich	0 bis +40 °C
Schutzindex	IP66 (Elektronikgehäuse)
Wartungsperiode in Jahren*	5 J.

Das Rad kann sowohl innen als auch außen über einen großen Temperatureinsatzbereich betrieben werden. Die Komponenten benötigen während der gesamten Lebensdauer des Produkts keine Inspektion oder Wartung.

Gewicht



Radgewicht	6.2 kg 7 kg mit Feststellbremse
------------	------------------------------------

Durch den robusten Aufbau kann das Rad schwere Lasten tragen und starken Stoß- und Vibrationsbelastungen standhalten.

Generation ROBOTS

Brand of **NGX** ROBOTICS



+33 (0)5 56 39 37 05



contact@generationrobots.com



1 rue Pierre-Georges Latécoère 33700 Mérignac, France

www.generationrobots.com

