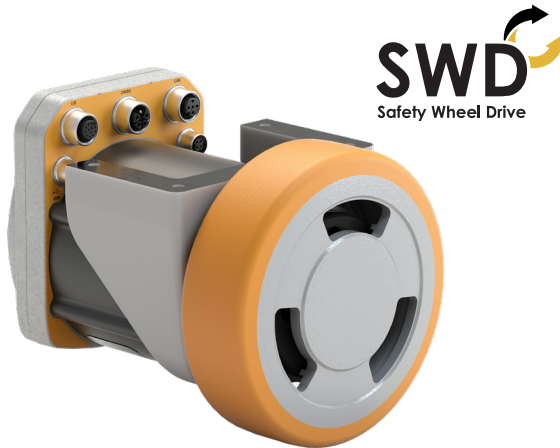
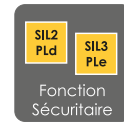


## EW2A-125HN04x

### Ref. ezSWD125IM.4x/C



- ✓ Roue Motrice Sécuritaire ez-Wheel® - SWD® 125
- ✓ roue motrice sécuritaire avec bandage industriel, moyennes charges
- ✓ adaptée pour :
  - robot logistique
  - robot de service
  - AGV / AMR



## Caractéristiques techniques

Diamètre	125 mm
Type de bandage	PU 80 sh.A - Profil plat
Vitesse	0 à 11 km/h
Effort de poussée	20 daN Déplace 500 kg
Performance nominale	7,9 daN à 9 km/h
Charge verticale maximale	250 kg (statique)
	200 kg à 6 km/h
	150 kg à 9 km/h
	100 kg à 11 km/h
Option(s)	Frein de stationnement

## Spécificités des composants

### Moteur



Technologie	BLDC PM
Transmission	Planétaire- 1 étage ratio 4:1
Durée de vie indicative*	5 000 h 1 500 000 starts/stops
Vitesse nominale	380 rpm
Puissance nominale	200 W (S1)
Couple de pointe	13 Nm

## Fonctions sécuritaires



Déconnexion système	STO SIL3/PLe
Contrôle des mouvements	SLS, SDI, SMS, SIL2/PLd
Freinage	SBC SIL2/PLd
Encodeur	109 ppr SIL2/PLd
Interface	CANopen Safety®

## Conditions d'utilisation



Températures	0 à +40 °C
Indice IP	IP66 (boîtier électronique)
Période de maintenance*	5 ans

La roue peut être utilisée en intérieur ou en extérieur, sur une large gamme de températures. Les composants ne nécessitent aucune inspection, ni maintenance sur toute la durée de vie du produit.

## Poids



Poids de la roue	6,2 kg 7 kg avec frein
------------------	---------------------------

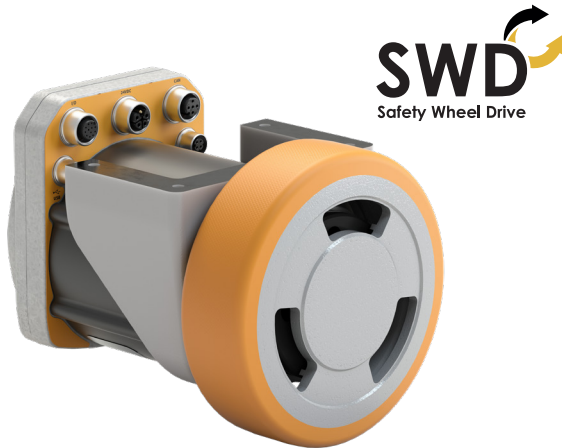
Toutes les valeurs sont susceptibles d'être modifiées sans préavis.

\* : Les valeurs de référence, basées sur des conditions standard de test, peuvent varier en fonction des différents cas d'usages.

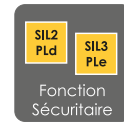
Grâce à son enveloppe et son moyeu en fonte renforcée, la roue peut supporter d'importantes charges et résister à de sévères chocs et vibrations.

## EW2A-125HN14x

### Ref. ezSWD125IM.14x/C



- ✓ Roue Motrice Sécuritaire ez-Wheel® - SWD® 125
- ✓ roue motrice sécuritaire avec bandage industriel, moyennes charges
- ✓ adaptée pour :
  - plateforme mobile
  - robot industriel
  - AGV / AMR



## Caractéristiques techniques

Diamètre	125 mm
Type de bandage	PU 80 sh.A - Profil plat
Vitesse	0 à 3,2 km/h
Effort de poussée	60 daN Déplace 1 500 kg
Performance nominale	27 daN à 2,4 km/h
Charge verticale maximale	250 kg
Option(s)	Frein de stationnement

## Spécificités des composants

### Moteur



Technologie	BLDC PM
Transmission	Planétaire- 2 étages ratio 14:1
Durée de vie indicative*	5 000 h 1 500 000 starts/stops
Vitesse nominale	100 rpm
Puissance nominale	185 W (S1)
Couple de pointe	37 Nm

## Fonctions sécuritaires



Déconnexion système	STO SIL3/PLe
Contrôle des mouvements	SSLs, SDI, SMS, SIL2/PLd
Freinage	SBC SIL2/PLd
Encodeur	406 ppr SIL2/PLd
Interface	CANopen Safety®

## Conditions d'utilisation



Températures	0 à +40 °C
Indice IP	IP66 (boîtier électronique)
Période de maintenance*	5 ans

La roue peut être utilisée en intérieur ou en extérieur, sur une large gamme de températures. Les composants ne nécessitent aucune inspection, ni maintenance sur toute la durée de vie du produit.

## Poids



Poids de la roue	6,5 kg 7,3 kg avec frein
------------------	-----------------------------

Toutes les valeurs sont susceptibles d'être modifiées sans préavis.

\* : Les valeurs de référence, basées sur des conditions standard de test, peuvent varier en fonction des différents cas d'usages.

Grâce à son enveloppe et son moyeu en fonte renforcée, la roue peut supporter d'importantes charges et résister à de sévères chocs et vibrations.

# Generation ROBOTS

Brand of **NGX** ROBOTICS



+33 (0)5 56 39 37 05



contact@generationrobots.com



1 rue Pierre-Georges Latécoère 33700 Mérignac, France

[www.generationrobots.com](http://www.generationrobots.com)

