



FlashBot

Robot de livraison pour
bâtiments

Génération
ROBOTS

À propos de FlashBot

Présentation du produit

Avantages du produit

Valeurs du produit

À propos de Pudu



FlashBot

Robot de livraison pour bâtiments

FlashBot est le tout dernier robot de livraison pour bâtiments de Pudu qui est capable de prendre l'ascenseur pour assurer une livraison fiable et sécurisée dans différentes pièces. Reposant sur des technologies de pointe, FlashBot franchit un nouveau cap dans la livraison intelligente puisqu'il est possible de le gérer numériquement et qu'il offre ses services dans les hôtels et bâtiments de bureaux.





Présentation du produit · FlashBot



Dimensions de la machine	539 x 515 x 1 050 mm
Poids de la machine	55 kg
Charge utile	15 kg/plateau, Max. 30 kg
Matériau de la machine	ABS/Alliage d'aluminium de qualité aéronautique
Espace des compartiments	2 à 4 compartiments (ajustables) 219 x 410 x 286 mm (pour un seul compartiment) 438 x 410 x 286 mm (pour un double compartiment)
Temps de charge	4,5 h
Autonomie de la batterie	12 h
Mode de rechargement	Rechargement automatique
Vitesse de croisière	0,5 – 1,5 m/s (ajustable)



Présentation du produit - FlashBot



Caméra RGBD de profondeur
(peut être désactivée)

Lidar



2 caméras RGBD

Contact de rechargement



Écran

Porte papillon

Voyant

Suspension à six roulettes indépendantes



Présentation du produit - FlashBot



Service de livraison automatique pour bâtiments

Livraison automatique et sans contact des plats et articles commandés par les clients entre les différents étages.



Accueil et guidage

Le guidage à l'arrivée des clients est assurée grâce à la planification optimale du parcours et aux annonces vocales.



Présentation du produit - FlashBot



Utilisation automatique des ascenseurs

Reposant sur la technologie de l'IoT, FlashBot appelle et prend automatiquement l'ascenseur pour livrer entre les différents étages.



Notification à l'arrivée

FlashBot avertit de son arrivée par des notifications par appels téléphoniques et envoie un code de récupération aux clients pour qu'ils puissent récupérer ce qui leur est livré.



Rechargement automatique

FlashBot se recharge automatiquement lorsque sa batterie devient insuffisante.



Présentation du produit · Mode de fonctionnement

Pour le personnel



Prise de commande



Appel du robot

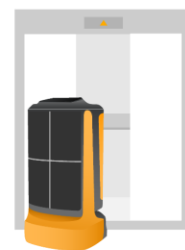


Placement des articles

Robot



Envoi de la notification d'arrivée

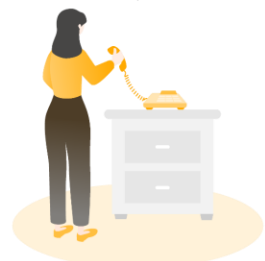


Utilisation automatique des ascenseurs



Livraison automatique

Pour le client



Réception du code



Récupération des articles



Retour

À propos de FlashBot

Présentation du produit

Avantages du produit

Valeurs du produit

À propos de Pudu



Avantages du produit · Expert en livraison pour
bâtiments

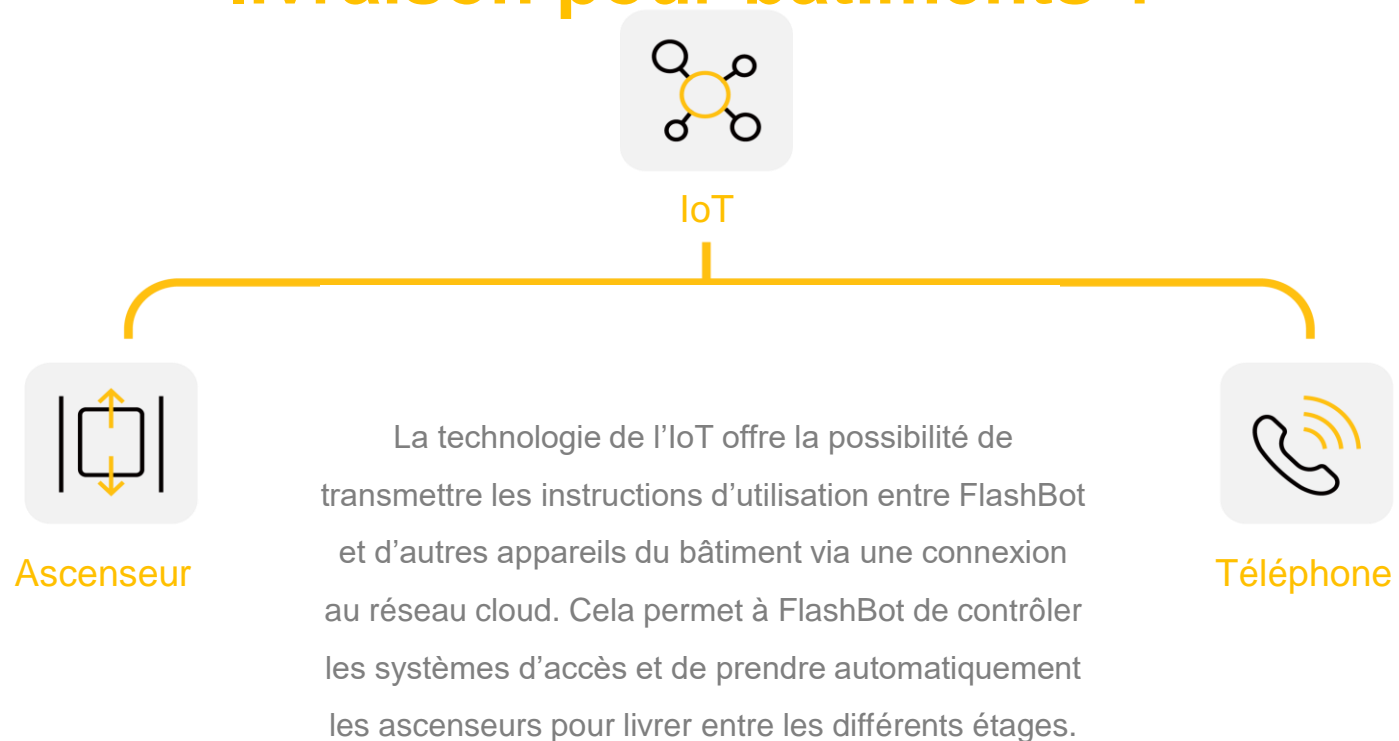
FlashBot · Expert en livraison pour bâtiments



- Technologie de l'IoT
- Sécurisé et efficace
- Gestion numérique avancée



Quels sont les facteurs qui font de FlashBot un expert en livraison pour bâtiments ?

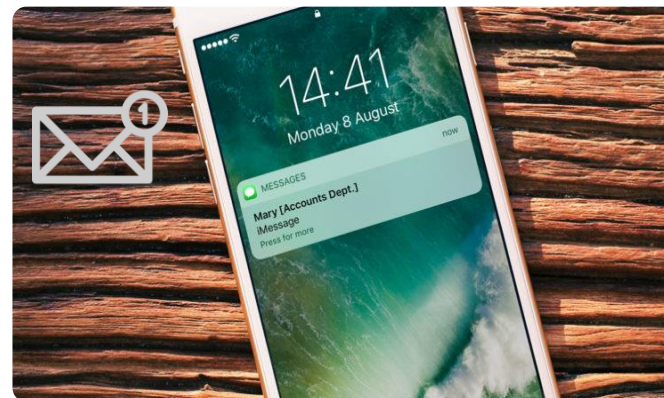




Quels sont les facteurs qui font de FlashBot un expert en livraison pour bâtiments ?



FlashBot prenant un ascenseur



FlashBot envoyant une notification d'arrivée

Grâce à la technologie de l'IoT, FlashBot peut envoyer des instructions d'utilisation à d'autres appareils du bâtiment via une connexion au réseau cloud. Cela signifie que FlashBot peut appeler et prendre automatiquement l'ascenseur sans intervention manuelle. Il peut également rappeler aux clients qu'ils peuvent récupérer leurs articles en leur envoyant un message comprenant le code de récupération ou en les appelant. Grâce à sa navigation et à son positionnement autonomes, la livraison entre étages est maintenant plus simple que jamais.



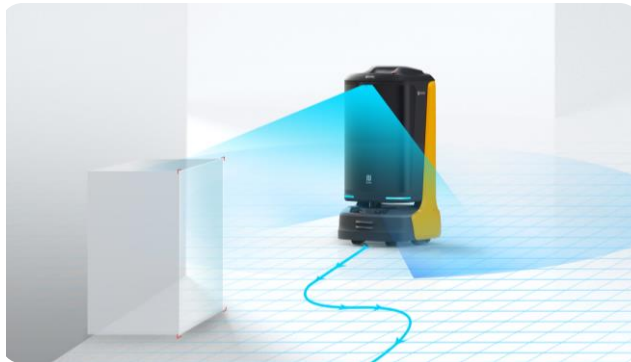
Avantages du produit · Technologie de l' IoT

Suspension à mise à niveau automatique améliorée



La suspension à **6 roulettes** et biellettes indépendantes et à mise à niveau automatique qui vient d'être améliorée peut ajuster l'amortissement selon les différentes conditions de sol afin que le robot puisse toujours rester dans une position stable et optimale. Capacité de surmonter des obstacles de **2 cm** de hauteur, des creux de **3,5 cm** de large tout en offrant une stabilité de fonctionnement améliorée de **50 %**.

Évitement 3D des obstacles



Les **3 caméras RGBD** et le Lidar personnalisé dotent FlashBot d'une perception sensible qui lui permet de détecter les obstacles qui ne sont hauts que de **3 cm** ainsi que les obstacles suspendus à une hauteur de **70 cm** du sol. Il s'agit donc du robot idéal pour les environnements dynamiques comprenant de nombreux obstacles.

Capacité de circuler supérieure, seuls 70 cm suffisent



Ne nécessitant qu'un espace minimal de **70 cm**, FlashBot peut naviguer par les passages apparaissant dans **99,9 %** des scénarios de bâtiments.



Avantage du produit - Sécurisé et efficace



Compartiment modulaire ajustable

Le compartiment multifonction maximise l'utilisation de l'espace, permettant ainsi d'effectuer plusieurs tâches avec FlashBot d'une simple pression.



Compartiment stérilisé aux UV

(les UV peuvent être désactivés)
Le compartiment intègre une lampe à UV germicide qui offre un taux de stérilisation pouvant atteindre 99,9 %.



Avantage du produit - Sécurisé et efficace



Technologie de navigation et de positionnement laser

FlashBot adopte le SLAM laser qui prend en charge des hauteurs illimitées et n'exige aucun autocollant de code de localisation. Il prend en charge plusieurs points de départ et est facile à déployer.



Coopération de plusieurs robots

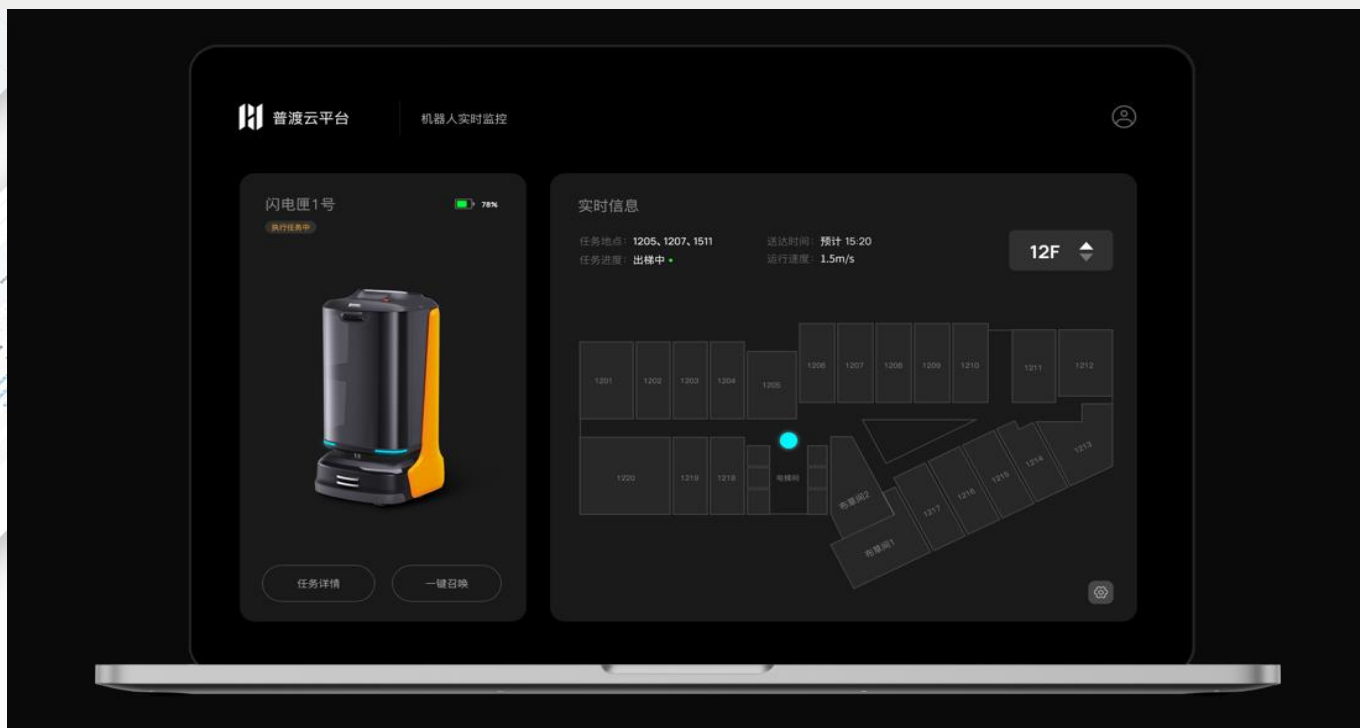
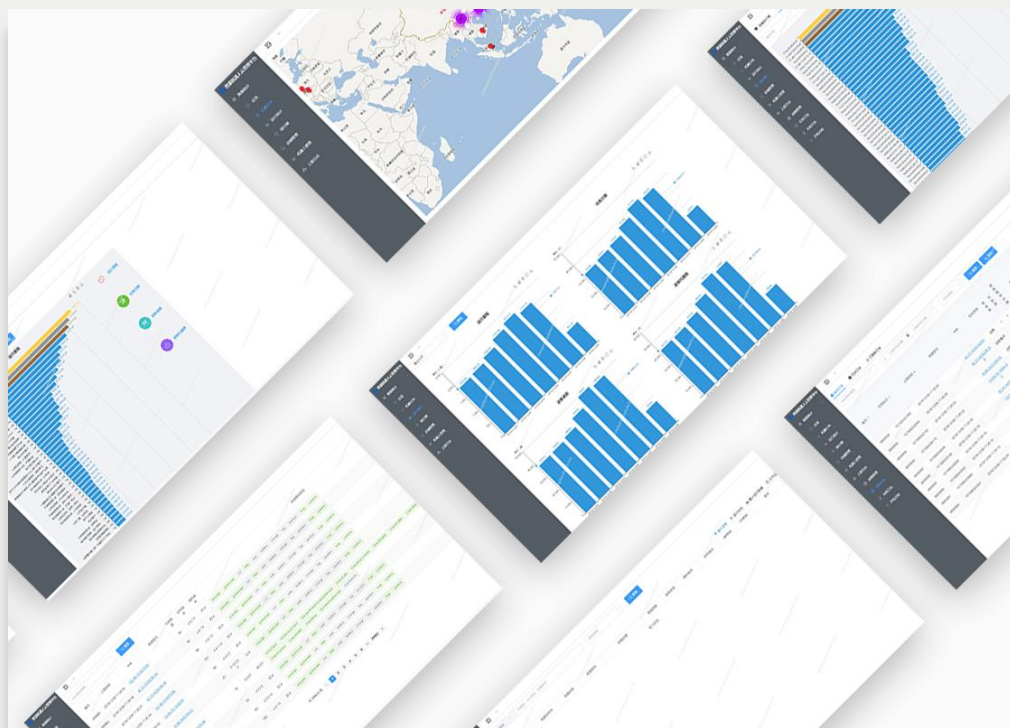
Le puissant réseau ad hoc permet à FlashBot de s'adapter en souplesse et offre également la possibilité de planifier le fonctionnement simultané de plus de 20 robots.



Avantages du produit · Transformation par la gestion numérique

Transformation numérique des hôtels

La plateforme PUDU CLOUD transfère 24 heures sur 24, 7 jours sur 7 l'état de fonctionnement et les données de chaque robot de l'établissement, mais en plus de cela, elle recueille des données professionnelles en temps réel, génère automatiquement des rapports sur les données, surveille le fonctionnement des robots et met à niveau leur logiciel à distance, favorisant ainsi la transformation numérique des



À propos de FlashBot

Présentation du produit

Avantages du produit

Valeurs du produit

À propos de Pudu



Pour le gérant

Optimisation de la dotation en personnel et réduction des coûts



- La collaboration entre humains et robots libère le personnel du travail répétitif et fastidieux, optimisant ainsi la dotation en personnel pour chaque poste tout en offrant des économies considérables sur les coûts.

Amélioration de la compétitivité grâce à la différenciation



- La gestion numérique et la surveillance en temps réel à distance permettent une optimisation des services d'hébergement.
- Les services innovants différencient votre marque des autres hôtels.
- La nouvelle agence de voyage en ligne encourage les clients à promouvoir l'hôtel, ce qui contribue à attirer davantage de clients potentiels.

Amélioration de la qualité des services d'hébergement



- La livraison sans contact 24 heures sur 24, 7 jours sur 7 et la rapidité de réponse aux besoins des clients à tout moment donnent lieu à une excellente expérience client sécurisée.
- FlashBot libère le personnel du travail répétitif et fastidieux, lui offrant ainsi la possibilité de se concentrer davantage sur son temps et ses efforts pour mieux servir les clients.

Allocation des fournitures adaptée aux besoins des clients



- L'allocation des fournitures peut être optimisée d'après le rapport sur les fournitures livrées qui est généré automatiquement. Cela aide à éviter les gaspillages tout en permettant d'appliquer une solution rentable.



Valeurs du produit · Pour le personnel

Pour le personnel



Réduction de la charge de travail et de la pression Amélioration de la satisfaction

- Moins de travail répétitif et fastidieux
- Moins d'équipes de nuit nécessaires
- Moins de charge de travail et de pression



- Une équipe plus heureuse se traduit en meilleure expérience client.
- Le service de grande qualité améliore la satisfaction des clients.
- Réduction des réclamations des clients accroissant donc l'implication des employés.



Redéfinition des valeurs des employés

- Le personnel se sent valorisé lorsqu'il est soulagé des tâches répétitives et éprouvantes. Les clients peuvent être servis de la meilleure manière possible.
- Le personnel peut acquérir de la reconnaissance de la part des clients et de ses responsables pour ses excellentes performances, ce qui améliore sa satisfaction au travail.



Pour le client

Efficace, privé et sans contact

Services de livraison pour bâtiments

À l'ère post-COVID-19, la livraison sans contact par FlashBot offre un sentiment de sécurité.



À propos de FlashBot

Présentation du produit

Avantages du produit

Valeurs du produit

À propos de Pudu



À propos de Pudu - Profil de la société



- Entreprise high-tech nationale
- Plus de 600 brevets, dont plus de 60 % sont des brevets d'invention
- Personnel de R&D représentant plus de 50 % du total du personnel
- Produits vendus dans plus de 60 pays et régions du monde entier
- Des centaines de centres de services après-vente sur tout le globe

Fondée en 2016 et basée à Shenzhen, Pudu Robotics est l'une des plus grandes entreprises technologiques au monde à se consacrer à la conception, à la R&D, à la production et à la vente de robots de services commerciaux. Elle s'est donnée pour mission d'utiliser les robots pour améliorer l'efficacité de production et les vies humaines.

Depuis son lancement, Pudu Robotics a lourdement investi dans la R&D, a décroché de multiples récompenses telles que le Red Dot Award et a demandé plus de 600 brevets fondamentaux pour mener le développement de ses catégories de robots et proposer des produits de haute technologie qui attireraient les marchés cibles. Ces dernières années, la société Pudu Robotics s'est rapidement développée pour devenir un des « leaders » des marchés mondiaux en couvrant plus de 60 pays du monde entier. Ses robots sont largement appliqués dans des restaurants, des hôpitaux, des écoles, des bâtiments de bureaux, des salles de gouvernement, des stations de métro, des salles d'attente, etc.

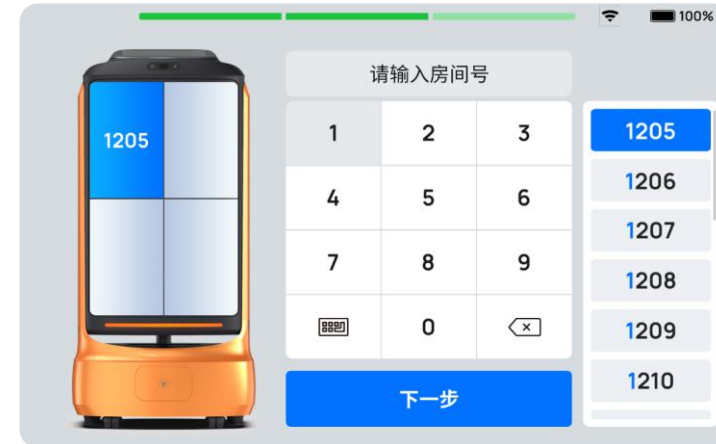


À propos de Pudu · Technologies fondamentales



PUDU SCHEDULER

- Puissant réseau ad hoc
- Planification simplifiée pour jusqu'à 100 robots dans le même environnement de travail
- S'adapte en souplesse aux environnements dynamiques
- D'une planification similaire à celles des métros à une planification équivalant à celle des réseaux routiers

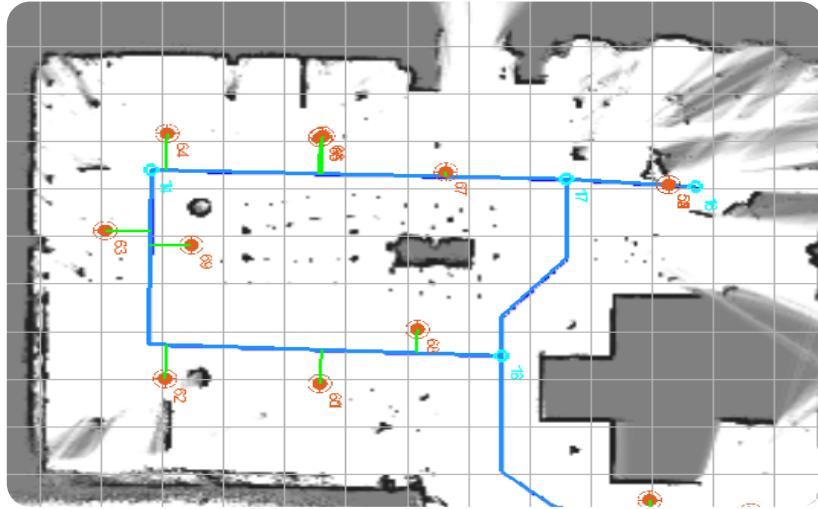


PUDU MIR

PUDU MIR est la première plateforme de développement de robots au monde conçue pour améliorer l'efficacité de développement des robots. Des fonctions supplémentaires peuvent être débloquées par le biais de la mise à jour à distance du logiciel pour agence de voyage en ligne.



À propos de Pudu · Technologies fondamentales



PUDU SLAM

PUDU SLAM est une nouvelle solution SLAM qui intègre un Lidar, une caméra, le RGBD, une unité de mesure inertielle (IMU), un encodeur et d'autres capteurs.

La grande précision de positionnement (10 cm) permet au robot de reconnaître et d'éviter efficacement les obstacles en 3D.



PUDU CLOUD

- Plateforme cloud de services intelligents
- Plateforme de collecte de données de scénarios
- Plateforme d'utilisation et de maintenance automatisées
- Plateforme de gestion d'activité

Les données de livraison de chaque robot sont transférées en temps réel, permettant ainsi une gestion du restaurant reposant sur les données.



À propos de Pudu - Certifications de sécurité

Le robot BellaBot a décroché la certification KC de Corée, la certification CE de l'UE, la certification FCC des États-Unis, la certification RCM d'Australie et la certification NCC de Taïwan, Chine

La certification IMDA de Singapour, la certification MIC/TELEC du Japon, la certification CR (certification des robots de Chine) et de nombreuses autres certifications, qu'elles soient nationales ou étrangères, garantissent la sécurité et la conformité de nos robots.



**INFOCOMM
MEDIA
DEVELOPMENT
AUTHORITY**



GÉNÉRATION ROBOTS

Notre valeur ajoutée

Fort de 16 années d'expérience dans la robotique, Génération Robots est un **distributeur de robots et de composants robotiques et électroniques**.

Présent en **France** et en **Allemagne**, c'est aujourd'hui l'un des acteurs majeurs dans la distribution et le conseil en robotique de services en Europe.

+16 ans

D'expérience et
d'expertise

120

Pays fournis

800

Produits
référencés

6M

Chiffre d'affaires
en 2023



VOUS AVEZ UN PROJET ?



David DENIS

Sales Manager



david.denis@generationrobots.com



+33 5 56 39 37 05

+33 6 19 42 09 39



Demander un devis



Génération Robots

1 Rue Pierre Georges Latécoère
33700 Mérignac France

