

# ***KettyBot Pro***

Multitâche flexible





# CONTENU

Présentation du produit

Présentation de l'entreprise

Étude de cas

La valeur client

# KettyBot Pro

KettyBot Pro est le robot 3-en-1 de livraison-réception-marketing, capable d'effectuer plusieurs tâches : livrer, guider et promouvoir en même temps. En tant que produit de pointe, KettyBot Pro offre une expérience de pointe dans différents scénarios.

- Prise multi-tâches, une grande variété de capacités
- Un dégagement minimal de 52 cm (dans des situations spécifiques)
- Écran Walking AD avec écran 18,5"
- Accessoires polyvalents, extension de fonction facile
- Détection intelligente des plateaux pour une livraison fluide

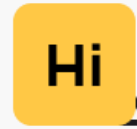




Mobilité supérieure



Publicité personnalisée



Attraction client



Accueil et guidage



Interaction vocale IA



Plusieurs modes de livraison



Recharge automatique

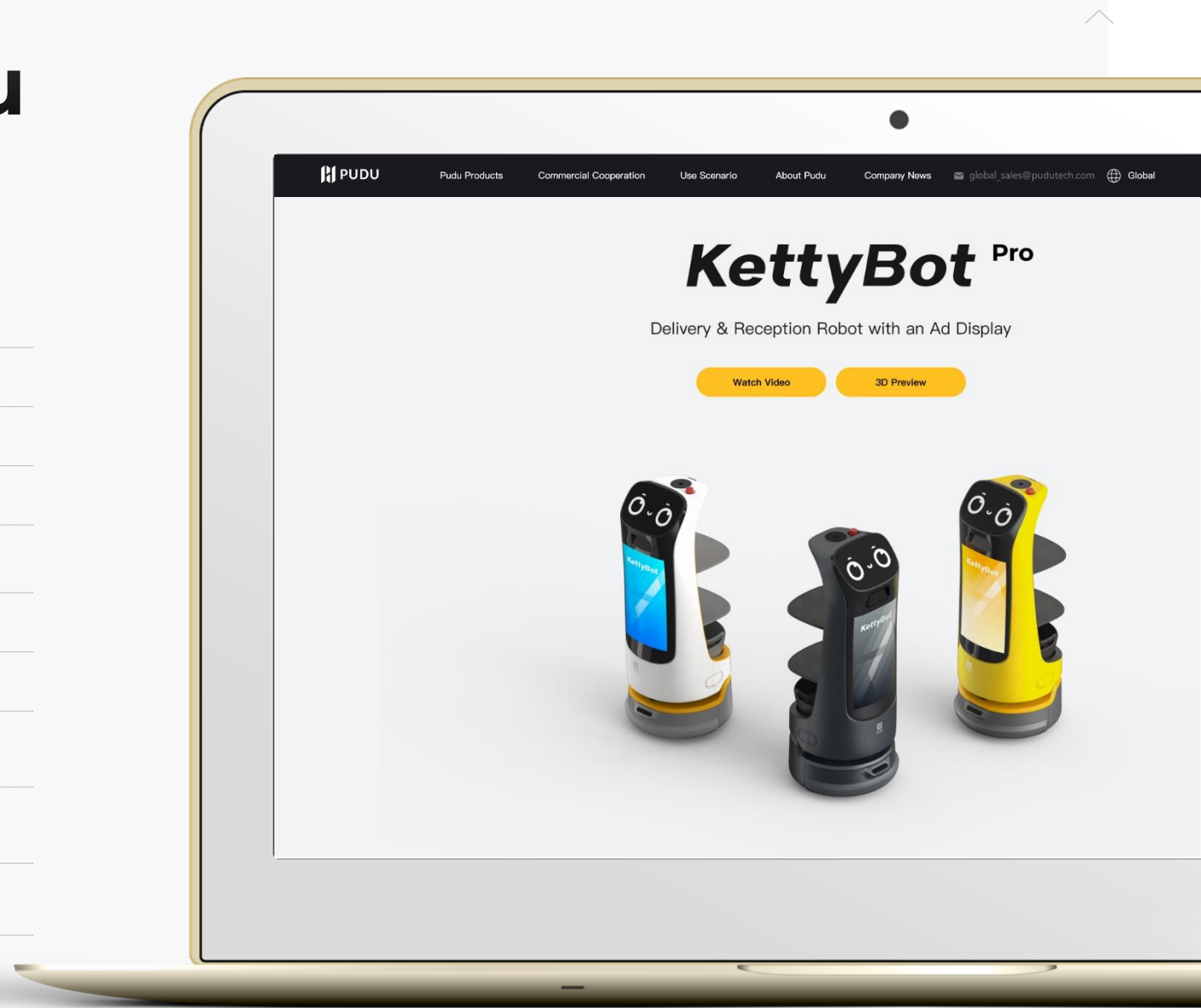


Détection des plateaux  
intelligents



# Caractéristiques du produit

Dimension de la machine	435*450*1120mm
Poids de la machine	38KG
Capacité de chargement	10KG/tray
Capacité de la batterie	20Ah
Durée d'exécution	9h
Vitesse de croisière	Max 1.2m/s
Temps de charge	3.5h
Hauteur de négociation des obstacles	5mm
Dégagement	≥52cm (dans des situations spécifiques)
Angle de montée	≤5°





## Capteur d'évitement d'obstacles 3D

Deux ensembles de caméras RGBD sur le cou et le châssis forment un évitement d'obstacles 3D

## Caméra visuelle

La caméra infrarouge située au-dessus du KettyBot Pro permet le positionnement et la navigation V-SLAM en temps réel

## Détection intelligente des plateau

Équipé de deux objectifs fisheye 360°, permettant à KettyBot Pro de partir automatiquement une fois la charge vidée

## Compartiment multifonction

Deux plateaux et une boîte de collecte coopèrent entre eux pour répondre à une variété de scénarios d'utilisation

## Le capot arrière amovible

KettyBot Pro propose deux formulaires activés par les plateaux amovibles et le capot arrière

## Grand écran publicitaire de 18,5 pouces

Marketing en magasin avec un grand affichage publicitaire

## Laser SLAM

Solution double SLAM laser et SLAM visuel

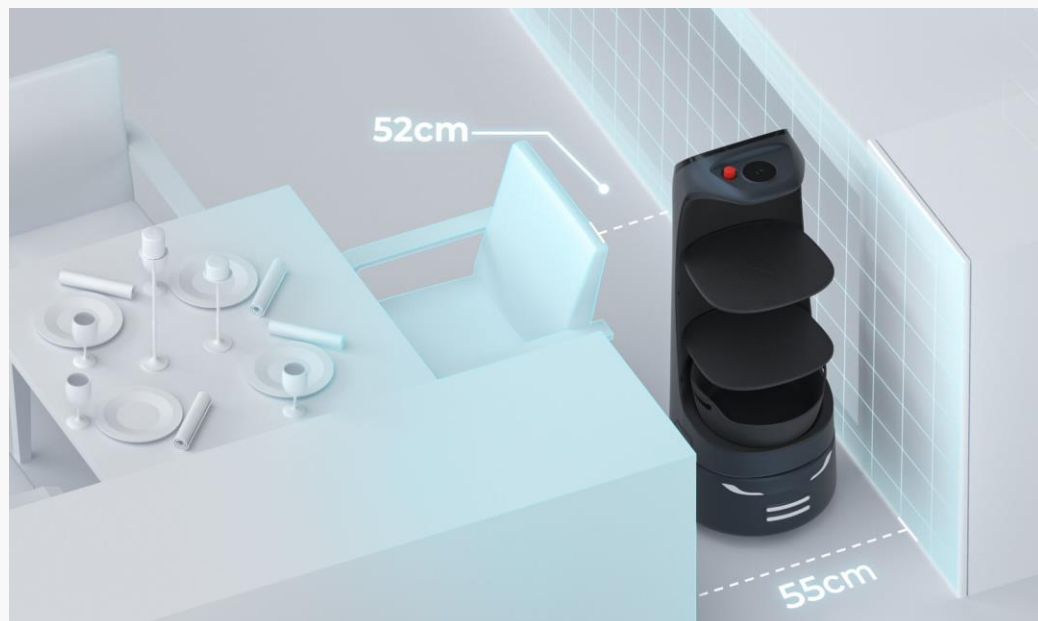
## Suspension indépendante

Système de suspension à liaison indépendante à niveau automatique avec une haute efficacité pour éviter les bosses



# Présentation du produit

Avec un dégagement minimisé à 52 cm\*, KettyBot Pro est spécialement conçu pour les environnements complexes et dynamiques.



\* Dans certaines situations, le robot peut franchir un dégagement de seulement 52 cm.

- Alimenté par l'algorithme SLAM avancé PUDU, KettyBot Pro prend en charge la navigation et le positionnement laser et visuel Dual SLAM.
- 2 \* caméra de profondeur RGBD, Grâce aux dernières améliorations apportées à sa caméra RGBD ultra grand angle, KettyBot Pro peut capturer un champ de vision plus large. Cela lui permet de naviguer dans des environnements complexes avec plus de précision et d'exactitude, ce qui se traduit par une expérience de livraison plus fluide et des capacités améliorées d'évitement des obstacles.

# Marketing en magasin



## Atteignez davantage de client grâce au grand écran publicitaire de 18,5 pouces

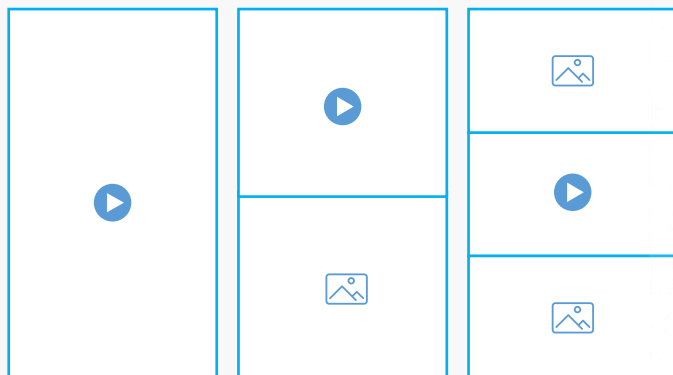
- Le grand écran publicitaire de 18,5 pouces peut afficher des vidéos ou des images promotionnelles, offrant ainsi une approche marketing plus accrocheuse.
- L'affichage publicitaire centré s'adapte parfaitement à l'angle de vue du client, tout en conservant l'esthétique du design du robot.
- KettyBot Pro n'est pas seulement attrayant pour les adultes mais aussi pour les enfants, ce qui le rend idéal pour impressionner toute la famille.



# Marketing en magasin

## Publicité personnalisée

- La plateforme de gestion d'entreprise PUDU offre la flexibilité nécessaire pour personnaliser le contenu présenté sur l'affichage publicitaire.
- La playlist publicitaire peut être facilement générée, avec une fréquence et une séquence de publicités définies par le client.



# Détection intelligente des plateaux

## Livraison transparente

- Le KettyBot Pro est équipé d'objectifs fisheye 360°, qui permettent au robot de détecter de manière autonome l'état de la charge.
- Le KettyBot Pro peut détecter de manière autonome lorsque la charge a été complètement vidée, lui permettant ainsi de passer en toute transparence à sa tâche suivante.
- Grâce à la détection intelligente des plateaux, les entreprises peuvent optimiser leurs processus de livraison et améliorer la satisfaction globale des clients.



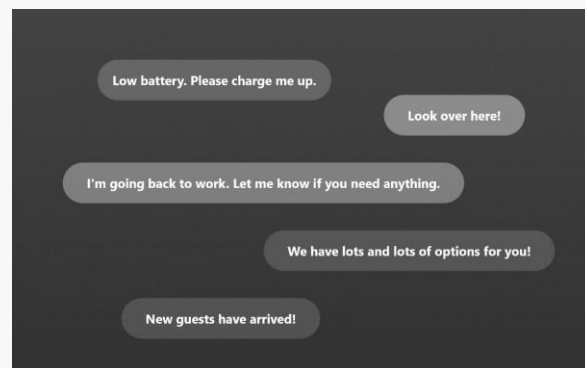
# Diverses interactions Homme-robot

## Attraction client

Interaction vocale améliorée

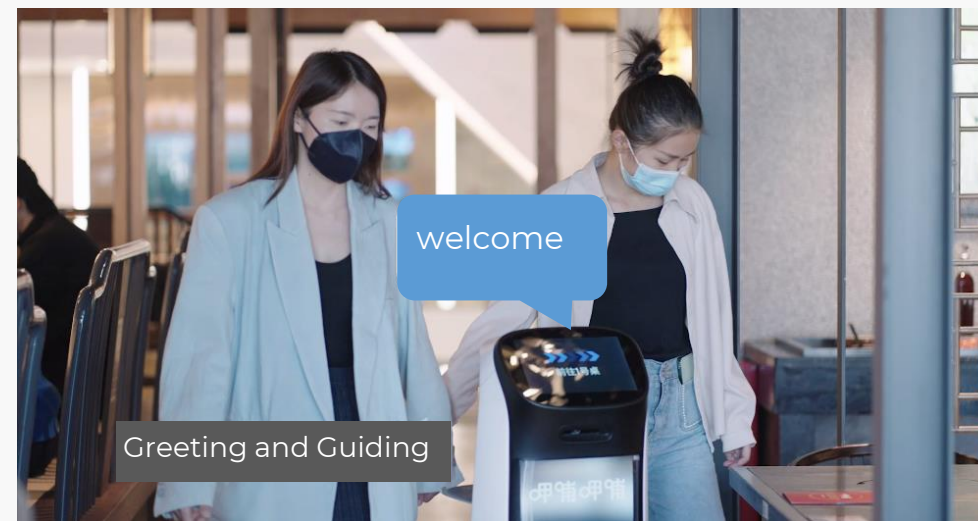
Le nouveau module d'interaction vocale intègre la localisation sonore à 360°.

- Dialogues situationnels exclusifs avec technologie de pointe d'annulation d'écho, de suppression du bruit et d'élimination de la réverbération.
- Dites le mot "hey pudu" pour réveiller l'interaction vocale de l'IA
- Prend en charge une variété de dialogues Homme-robot



## Accueil et guidage

- Le capot arrière du KettyBot Pro présente un design minimaliste et épuré qui le rend plus compact.
- Grâce à la planification autonome du trajet, le robot peut guider les clients vers leurs tables selon le chemin optimal, offrant ainsi une expérience client améliorée et réduisant la charge de travail des serveurs.



# Schéma d'interaction progressive



## Longue distance Attirant l'attention

Écran publicitaire  
Techniques d'attraction  
Changement d'expression

## Moyenne distance Lancement de requêtes interactives

Suivi humain dynamique  
Accueil proactif  
Affiches pop-up

## Courte distance Commencer une conversation

Dialogue vocal  
Attraction proactive



### Longue distance

KettyBot Pro attire l'attention des clients qui vont et viennent à travers l'écran publicitaire, les mouvements du corps, les mots diffusés, les changements d'expression mignons et suscite l'intérêt des clients.

3m

### Moyenne distance

Avec un écran publicitaire, un suivi humain dynamique, des affiches marketing pop-up et un message d'accueil actif, KettyBot Pro lance en outre des requêtes interactives, incitant les clients à se diriger vers le robot.

1.2m

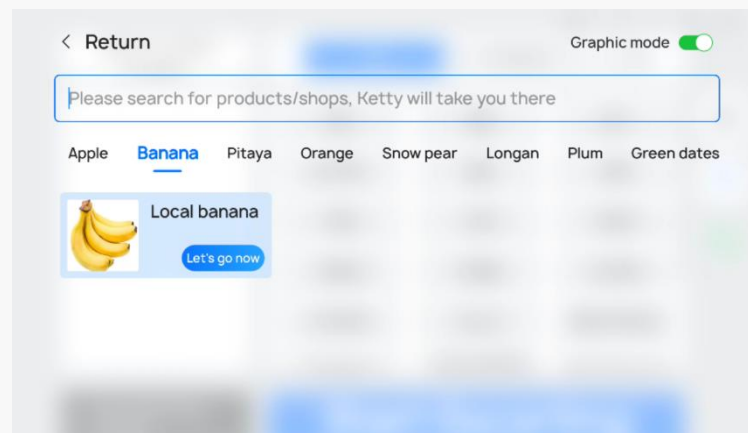
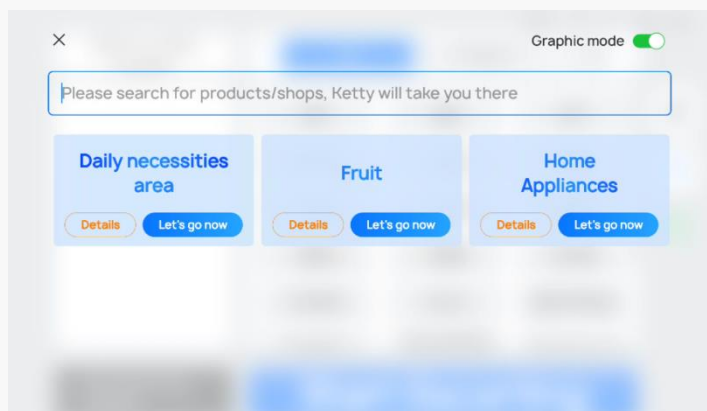
### Courte distance

Lorsque le client s'approche de KettyBot Pro, il réveille automatiquement l'écran et mène activement des dialogues vocaux avec les clients et les guide dans le magasin, améliorant ainsi le taux de réussite de l'attraction des clients et la possibilité pour les clients d'entrer dans le magasin.



# Plusieurs modes de travail

## Nouveau mode de guidage : recherche et guide

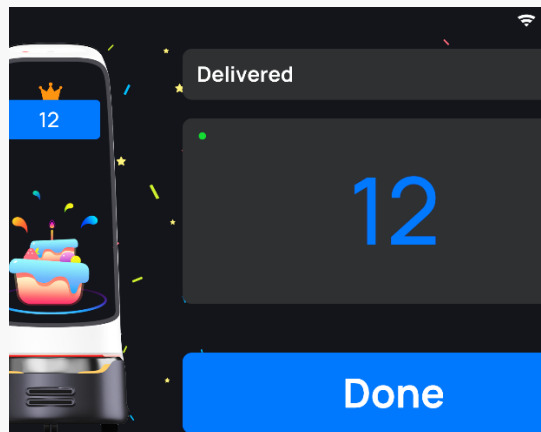


En recherchant des mots ou en cliquant sur des images, les clients peuvent rechercher les articles ou l'emplacement du magasin dont ils ont besoin, puis KettyBot Pro les guidera vers le point de retrait ou les magasins.

# Plusieurs modes de travail

## Livraison multi-tables

Plusieurs tables peuvent être servies en une seule fois avec un positionnement précis et une planification optimale du trajet.



## Mode Anniversaire

KettyBot Pro peut livrer des gâteaux d'anniversaire et chanter une chanson d'anniversaire, donnant aux clients un fort sentiment de bonheur et de satisfaction.

## Mode Croisière

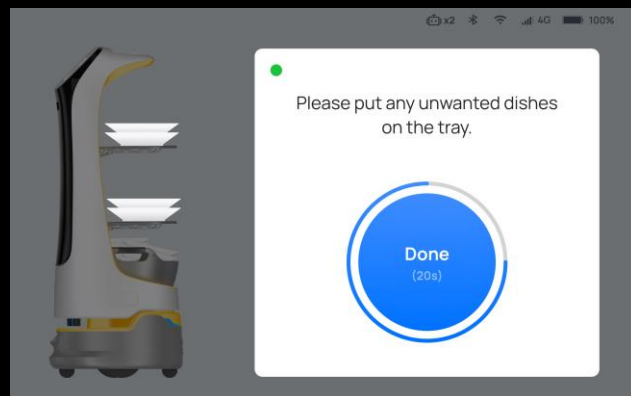
KettyBot Pro peut naviguer dans des zones spécifiques pour offrir aux clients des collations, des boissons et des dépliants promotionnels gratuits.



# Plusieurs modes de travail

## Retour de la vaisselle

KettyBot Pro récupère la vaisselle de différentes tables et la livre au coin retour vaisselle ou au lave-vaisselle.



## Retour automatique

Pour les scénarios de repas, KettyBot Pro se rendra à chaque table à manger configurée pour le retour automatique des plats et se déplacera vers le coin de retour des plats après avoir terminé sa tâche.



## Mouvement aérien

À l'arrivée de la livraison, faites signe à la caméra du haut pour terminer la livraison.



Opération facile

## Bouton rapide

À l'arrivée de la livraison, cliquez sur le bouton supérieur de la machine pour terminer la tâche de livraison



# Livraison stabilisée



- La suspension adaptative améliorée de niveau automobile avec la dernière technologie d'absorption des chocs, améliore considérablement la stabilité de la livraison du robot et aide le robot à livrer des plats avec un décor alimentaire, du porridge, des soupes et des boissons tout en réduisant les déversements.
- KettyBot Pro peut fournir plus de variétés de repas et de boissons.





# Autonomie ultra-longue de la batterie

Autonomie ultra longue pour un service toute la journée.

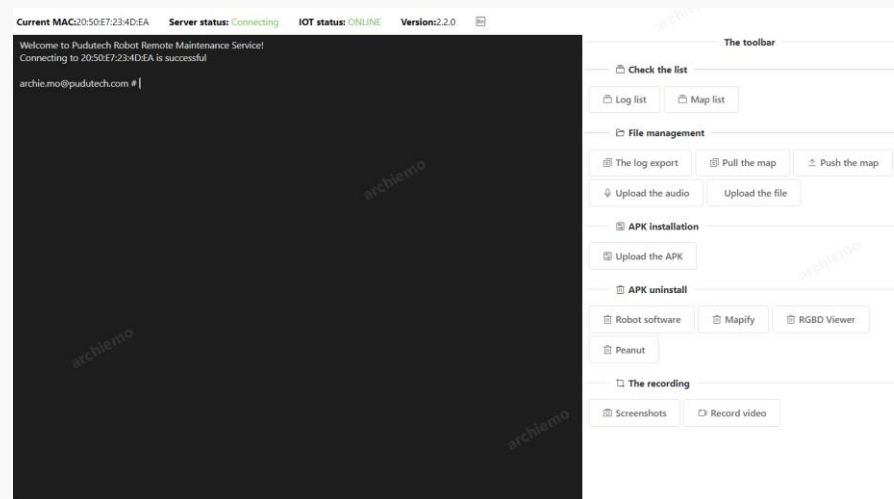
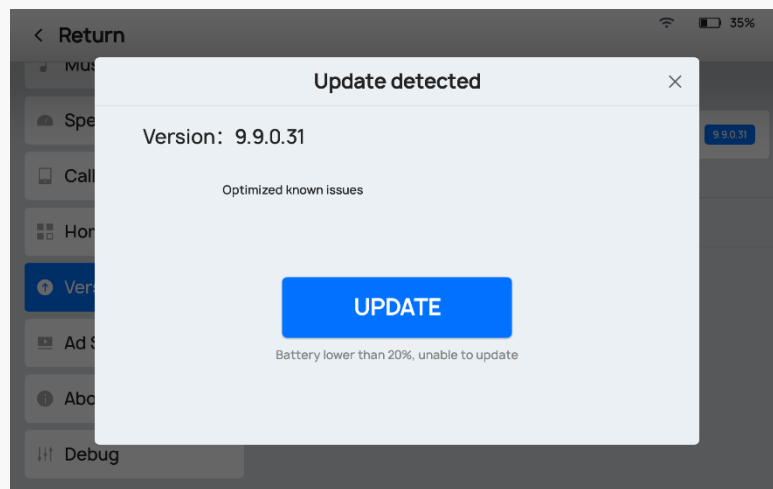
- Capacité de la batterie : 20 Ah
- Durée d'exécution : 9H
- Recharge automatique : KettyBot Pro fournit automatiquement une alerte vocale et une notification d'interface utilisateur lorsque la batterie est faible et retourne simultanément à la station d'accueil\*.

\*La station d'accueil doit être achetée en plus.





# Entretien facile



- Grâce à la mise à niveau à distance, les utilisateurs peuvent obtenir rapidement des mises à jour logicielles pour améliorer instantanément les performances des robots.
- L'analyse et le dépannage intelligents des pannes, la gestion et la maintenance du cloud nous permettent de répondre rapidement aux problèmes des clients, de les résoudre et de fournir un service après-vente à distance.

Réduisez le temps de maintenance, améliorez l'efficacité, réduisez les coûts de maintenance



# Un polyvalent polyvalent

## Deux formes pour une plus grande polyvalence

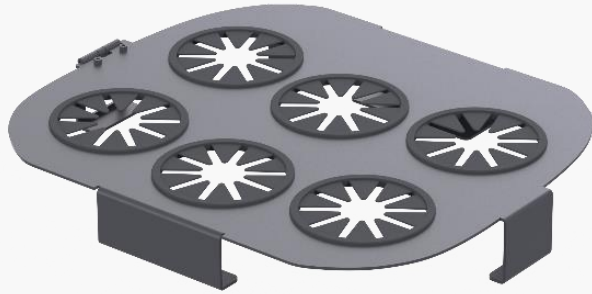
KettyBot Pro propose deux formulaires activés par les plateaux amovibles et le capot arrière\*. Les clients peuvent sélectionner la forme du robot en fonction de leurs besoins.

\*Le capot arrière est un accessoire en option.





# Formes polyvalentes, divers accessoires



Porte-gobelet fixe



Porte-gobelet anti-éclaboussures



\*Les accessoires doivent être achetés séparément



# Formes polyvalentes, divers accessoires



Présentoir



Étui de protection

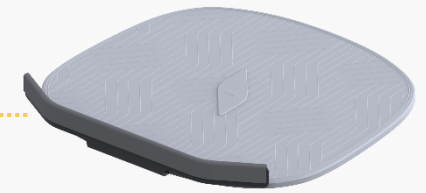
\*Les accessoires doivent être achetés séparément



# Formes polyvalentes, divers accessoires



Station de charge



Rallonge jusqu'à 10 cm

Défecteur de plateau rétractable

\*Les accessoires doivent être achetés séparément



# CONTENU

Présentation du produit

Présentation de l'entreprise

Étude de cas

La valeur client

# Pudu Robotics

Basée à Shenzhen et fondée en 2016, Pudu Robotics est une entreprise technologique de premier plan dédiée à la conception, à la R&D, à la production et à la vente de robots de services commerciaux, dont la mission est d'utiliser des robots pour améliorer l'efficacité de la production et de la vie humaines.

Depuis sa création, Pudu Robotics a investi massivement dans la R&D, a obtenu de nombreux prix tels que Red Dot et a déposé des centaines de brevets fondamentaux pour diriger le développement de la catégorie robotique et fournir des produits de haute technologie qui séduiraient les marchés ciblés. Pudu Robotics a connu une croissance rapide ces dernières années pour devenir un « leader » sur les marchés mondiaux avec une couverture de plus de 60 pays et régions dans le monde. Les robots sont largement utilisés dans les restaurants, les hôpitaux, les écoles, les immeubles de bureaux, les salles gouvernementales, les stations de métro, les salles d'attente, etc.







# Réseau de vente mondial

## Ventes Réseau

Pudu Robotics explore rapidement les marchés mondiaux et couvre actuellement plus de 60 pays et 600 villes à travers le monde. Nous sommes sur la bonne voie pour explorer et offrir davantage pour l'avenir !





# Couverture médiatique

stuff life & style

## Robot waiter helps ease staff shortages in busy Northland restaurant

Denise Piper · 14:32, Jan 14 2022



Vikas Sharma, owner of Green's Thai Cuisine in Pahiā, explains how the BellaBot is used in the restaurant to take pressure off busy staff

Wait staff run off their feet this summer due to worker shortages are getting an extra hand of the non-human kind.

A robotic waiter, BellaBot, is helping by delivering meals from the kitchen to tables, then running dirty dishes back to the kitchen.

At Pahiā restaurant Green's Thai Cuisine, the BellaBot means wait staff can spend an average of 11 to 12 minutes longer at each table, owner Vikas Sharma said.

MailOnline Science & Tech

## Robot waiter helps ease staff shortages in busy Northland restaurant

This added an extra strain on the already short waiting staff, according to owners Paolo Hu and Peter Wu, who said the BellaBots had already proved popular with diners.

The guide price for the friendly-faced robots is \$20,000 (£14,500), which is less than the cost of employing a waiter at minimum wage for 40 hours per week.

Quirky footage shows Bella, who features a wide-eyed feline face, sweeping across the restaurant floor dishing out delicacies to delighted customers.

### Restaurant forced to use robot waiters to tackle staff shortages




Watch the full video

CGTN

## Could robots fill the UK's service industry staff shortages?


Customer Order in London



Robotics has been getting a lot of attention in the UK since the start of the COVID-19 pandemic. The idea of using robots to replace human workers in the service industry has been a topic of discussion for some time. However, the current situation has made it a more pressing issue.

Li Kaiping pledges to promote digital development of China-Germany ties

AP Pudu Robotics' New Afra C1 Cleaning ... CES 2022



RESTAURANTS + BARS

## Madison Heights restaurant uses a robot to deliver food to tables


Melody Baetens The Detroit News

Published 12:51 p.m. ET Aug. 16, 2021 | Updated 9:28 a.m. ET Aug. 18, 2021

View Comments

A Chinese noodle restaurant in Madison Heights may be the first in the area to employ the BellaBot, a robotic cart with a digital cartoon cat face that rolls food from the kitchen to the customers' tables.

Noodle Topia on John R is known for its house-made, hand-pulled noodle dishes, dumplings and Chinese tea drinks. The casual eatery has gained some non-human assistance in the form of BellaBot, which has four trays for carrying food (no arms) and has a precise



ABC

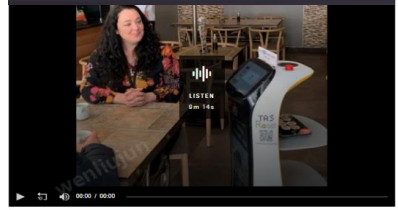
## First robot waiter in Tasmania glides into service

On Your Afternoon with Heian Shield

Share Download 4.23 MB

There are definitely echoes of The Jetsons at one Japanese restaurant in Hobart! The state's first robot waiter glides from the kitchen to each table, serving meals from a tray on its back.

Harry He is a software engineer who loves new technology, and when he first came across the robot waiter online (this model is called Kerxy), he saw it as a great contactless service solution for Tasmania. Harry formed Tas Robotics, and suggested his friend Tony, who runs Kizakira Japanese, might like to add one to his floor staff. Press play for lunch with a side of the latest technology.





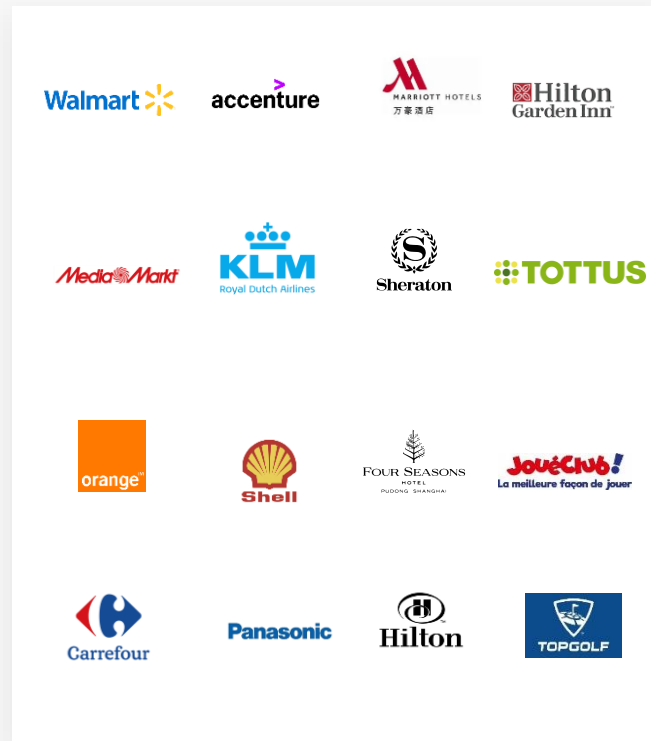

# Coopération

80% La part de marché des 100 meilleurs clients restaurants

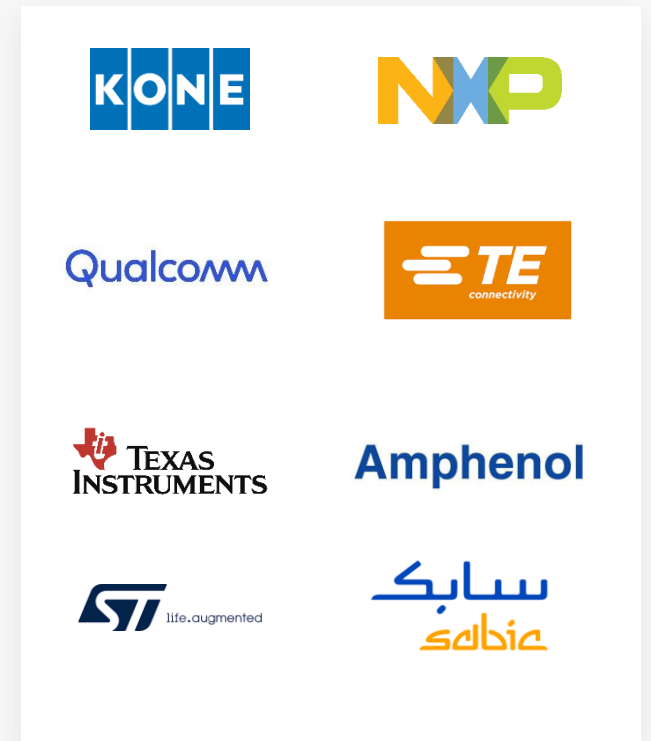
Plus de 40 000 magasins déployés



Partenaires Restauration



Partenaires hors restauration



Partenaires logiciels et matériels



# CONTENU

Présentation du produit

Présentation de l'entreprise

Étude de cas

La valeur client

# Étude de cas

## Da Grasso en Pologne

Célèbre chaîne polonaise de pizzerias locales, créée en 1996, Da Grasso s'est développée au cours des 25 dernières années et compte désormais près de 200 points de vente dans 140 villes à travers la Pologne. La philosophie de la marque est « De délicieuses pizzas, une ambiance familiale et un excellent service » et la marque est très ouverte à l'introduction de nouvelles technologies.

La marque a introduit KettyBot dans certains magasins depuis le premier trimestre 2022. Le directeur de la marque a déclaré que les principales raisons du choix de KettyBot incluent la fonction marketing de KettyBot et sa passabilité dans les allées étroites, qui permettent un mouvement et un affichage flexibles des activités marketing du restaurant. En plus de cela, KettyBot peut distribuer des menus et livrer de la nourriture à l'intérieur du restaurant. KettyBot favorise également l'ambiance auprès des clients du restaurant pour célébrer leur anniversaire. Après l'introduction de KettyBot, la réputation du restaurant auprès des jeunes clients s'est considérablement améliorée.



# Étude de cas

## Café De Coral à Hong Kong, Chine

Le groupe Café de Coral est l'un des plus grands groupes de restauration et de traiteur cotés en bourse en Asie. Profondément enraciné à Hong Kong, le Groupe a établi sa position de leader du marché de la restauration rapide au cours des 50 dernières années.

Les KettyBots sont présents dans plusieurs succursales et fonctionnent principalement dans la livraison de nourriture, le retour des plats et la promotion.





# Étude de cas





# Étude de cas





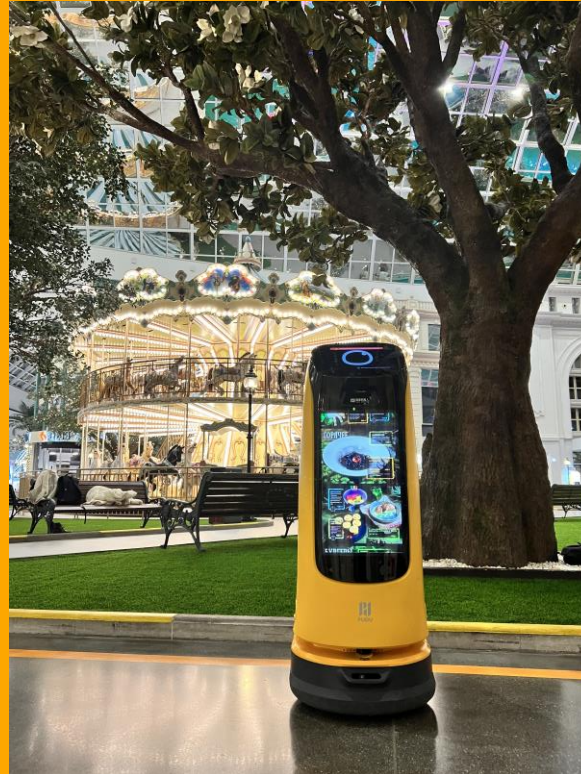


# Étude de cas





# Étude de cas





# CONTENU

Présentation du produit

Présentation de l'entreprise

Étude de cas

La valeur client



# La valeur client



## Une expérience différenciée pour attirer plus de clients

KettyBot Pro redéfinit l'expérience client avec une manière accrocheuse d'attirer les clients et une manière intelligente et réfléchie de les servir.

## Une nouvelle approche pour le marketing en magasin

KettyBot Pro permet à vos campagnes marketing et offres spéciales d'atteindre plus de clients, offrant ainsi une conversion plus élevée.





# La valeur client

## Collaboration robot-humain pour améliorer le service et l'efficacité

Les travailleurs humains collaborent avec KettyBot Pro de manière à pouvoir tous deux faire ce qu'ils font le mieux.

KettyBot Pro est prêt à aider et à améliorer l'expérience de travail de l'humanité.



## La pénurie de main d'œuvre n'est plus un problème

Les modes de livraison multiples peuvent bien aider les magasins à accomplir des tâches telles que la livraison de nourriture et la livraison de collations, ce qui libérera les travailleurs humains de tâches ennuyeuses et en double.



# La valeur client



## Un robot pour plusieurs besoins

En tant que multitâche, KettyBot Pro peut effectuer plusieurs tâches : marketing, livraison, guidage en même temps, assistance du front-end au back-end, réponse aux besoins de propagande et de livraison des restaurants, cafés, bars, barbecues, hôtels, hôpital etc

## Plateforme de gestion unifiée

Les utilisateurs peuvent gérer simultanément différents modèles de robots Pudu et analyser le fonctionnement des robots via la plateforme de gestion Pudu.



## GÉNÉRATION ROBOTS

Notre valeur ajoutée

Fort de 16 années d'expérience dans la robotique, Génération Robots est un **distributeur de robots et de composants robotiques et électroniques**.

Présent en **France** et en **Allemagne**, c'est aujourd'hui l'un des acteurs majeurs dans la distribution et le conseil en robotique de services en Europe.

+16 ans

D'expérience et  
d'expertise

120

Pays fournis

800

Produits  
référencés

6M

Chiffre d'affaires  
en 2023



# VOUS AVEZ UN PROJET ?



**David DENIS**

Sales Manager



david.denis@generationrobots.com



+33 5 56 39 37 05

+33 6 19 42 09 39



**Demander un devis**



**Génération Robots**

1 Rue Pierre Georges Latécoère  
33700 Mérignac France

