



PuduBot 2

Robot de livraison universel

— Version Classique —

Génération
ROBOTS



Contenu

PuduBot 2

01

Présentation du produit

02

Caractéristiques principales

03

Valeurs du produit

04

À propos de Pudu



Présentation du produit

PuduBot





Présentation du produit

PuduBot 2

PuduBot 2, le robot de livraison de Pudu Robotics qui vient récemment d'être amélioré, hérite des excellentes caractéristiques et fonctions de PuduBot.

PuduBot 2 s'engage à exécuter des livraisons intelligentes dans tous les scénarios, à encourager l'emploi des robots de service et à accélérer le développement global des robots du fait de ses performances supérieures, de ses meilleures capacités d'extension de fonctions, de son adaptabilité aux environnements et de sa fiabilité d'utilisation.



Présentation du produit



Présentation du produit

Dimension	580 mm x 535 mm x 1 290 mm
Poids du robot	39 kg
Dimension des plateaux	500 mm x 432 mm
Charge par chaque plateau	Maximum 13 kg
Charges maximales	40 kg
Autonomie de la batterie	10 à 24 h
Durée de rechargement	3 h
Largeur min. de chemin	80 cm
Vitesse de croisière	0,5 m/s à 1,2 m/s
Hauteur maximale d'obstacle	10 mm
Angle de montée	$\leq 5^\circ$
Méthode de positionnement	PUDU VSLAM+ et SLAM laser
Répartition	Maximum 20
Rechargement	Filaire ou automatique



Contenu

PuduBot 2

01

Présentation du produit

02

Principales caractéristiques

03

Qualités du produit

04

À propos de Pudu

Principales caractéristiques

PUDU SLAM

Fusion entre la technologie laser et la technologie visuelle pour le positionnement et la navigation

- Prise en charge de la technologie SLAM laser, de la technologie PUDU VSLAM+ ou d'une fusion des deux (laser et VSLAM+)
- Navigation et positionnement parfait dans les environnements dynamiques et complexes
- Amélioration de l'efficacité de planification de positionnement, de perception et de parcours

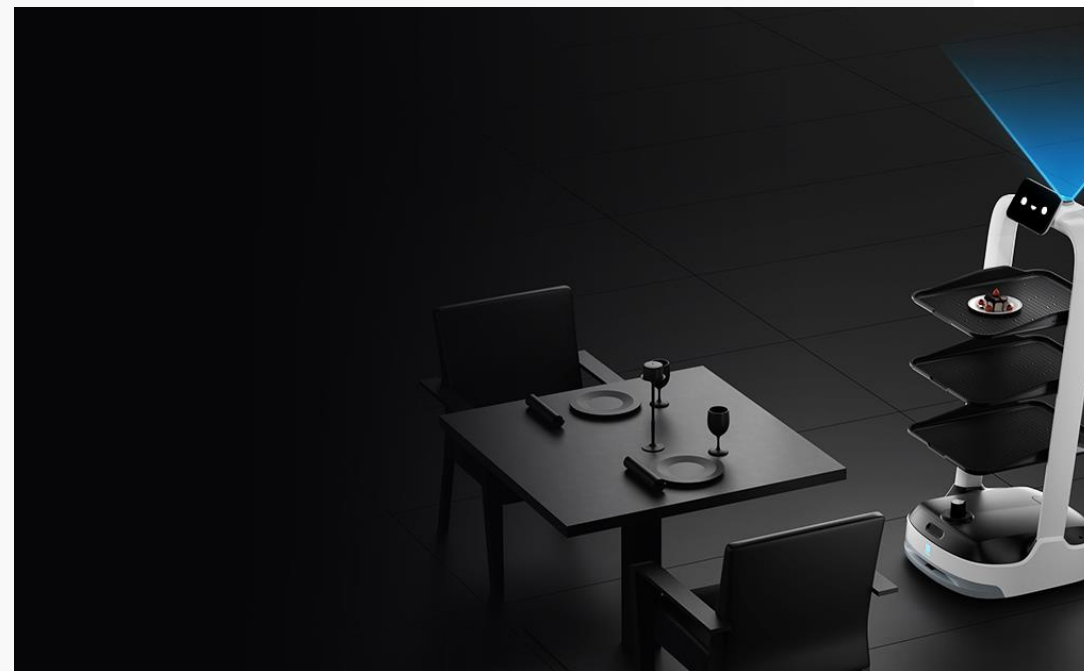
Principales caractéristiques

PUDU VSLAM+

Nouvelle génération de la technologie

PUDU VSLAM

- Déploiement sans repère pour une réduction de 75 % du temps de déploiement
- Opération confortable, y compris dans les environnements où la hauteur de plafond peut atteindre 30 mètres
- Cartographie des lieux très vastes dont la superficie peut atteindre 40 000 m²
- Stabilité améliorée avec moins de changements de référence de positionnement
- Meilleure adaptabilité aux différents scénarios sous différentes conditions d'éclairage

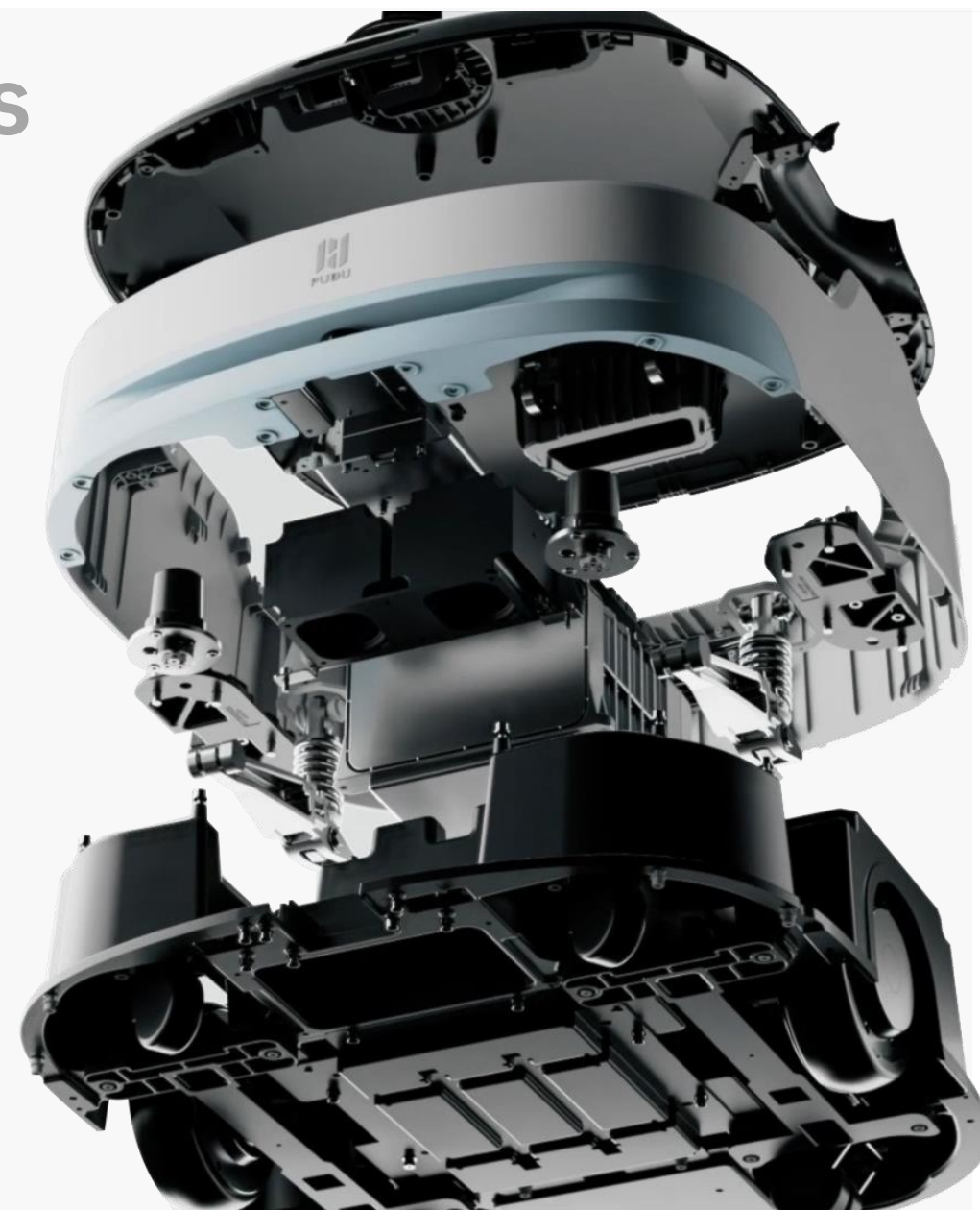


Principales caractéristiques

Système de châssis de pointe Meilleure stabilité, meilleures performances

- Châssis intégrant parfaitement le système de suspension à biellettes verticales qui vient récemment d'être amélioré
- Amélioration considérable de la capacité de franchissement d'obstacles
- Adaptation aux différentes surfaces de parcours, **30 %** d'amélioration de la stabilité en mouvement
- Mobilité fluide, y compris lorsque le parcours présente des bosses

*Source : laboratoire PUDU



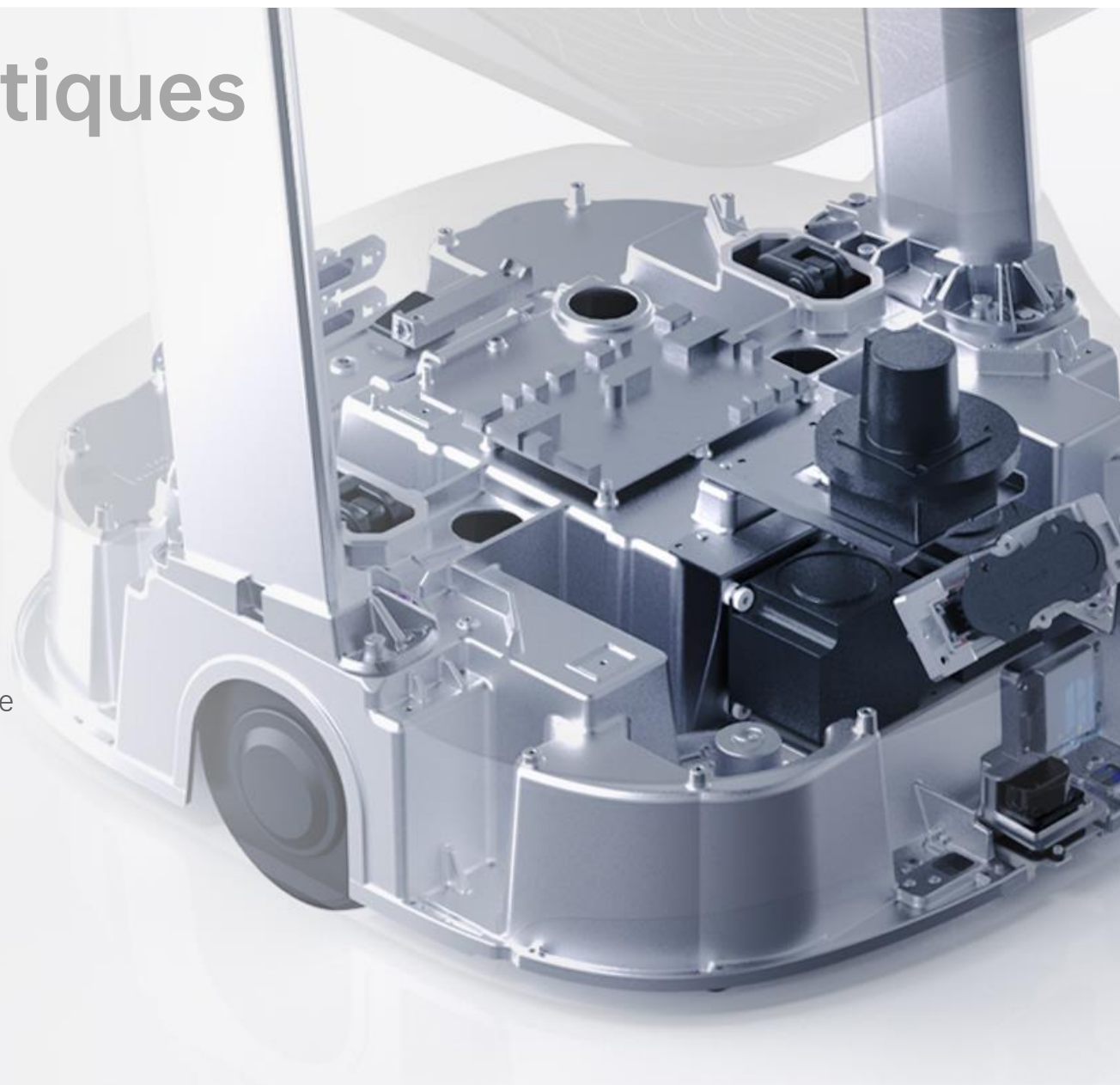
Principales caractéristiques

Servomoteur intégré à la roulette
développé par PUDU

Réduction des coûts, amélioration
de l'efficacité

- 33 % d'augmentation de la capacité de charge
- 16 % d'amélioration de la consommation d'énergie
- Excellence en termes de performances et d'économie d'énergie

*Source : laboratoire PUDU



Principales caractéristiques

Double Lidar pour une perception précise Plus fiable, plus sécurisé

- Le système de double Lidar dote PuduBot 2 d'une capacité de détection à 360 degrés lui permettant d'obtenir une vision complète des caractéristiques de l'environnement
- Le Lidar supérieur a pour responsabilité de détecter les distances et il est capable d'assurer un évitement efficace des obstacles présents à **0,8 m** ou moins (avec une charge de 40 kg et à une vitesse de déplacement de 1,2 m/s)
- Le Lidar inférieur a pour responsabilité de détecter le sol et la plus faible hauteur qu'il peut détecter est de **8 cm**



Principales caractéristiques

Batterie LFP hautes performances



- Autonomie de batterie prolongée
- Fonctionne jusqu'à 24 h avec un rechargement de 3 heures
- Autonomie de batterie 6 fois plus longue
- Sécurité et fiabilité améliorées

Rechargement automatique



- Pile de recharge conjointe avec d'autres produits Pudu
- Rechargement automatique à l'heure définie ou lorsque le niveau de batterie est inférieur au seuil défini

Principales caractéristiques

Livraison multi-modale

- Un seul robot remplit de multiples objectifs



Mode Livraison
de nourriture



Mode Livraison



Mode
Croisière



Mode Direct



Mode Retour
de la vaisselle



Mode
Anniversaire

Livraison de plusieurs tables

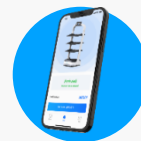
- Service de plusieurs tables en un seul passage

Réponse aux besoins de livraison diversifiés

Principales caractéristiques

Appel et notification

Autonome et flexible à tout moment et en tout lieu



Appel du robot

- Prise en charge du pager PUDU, de la montre PUDU et de PUDU Link
- Attribution et gestion des tâches en toute simplicité en un clic



Notification pour salle VIP

- Notification de l'arrivée du robot envoyée aux clients
- Permet un service de livraison plus efficace pour les salles privées



Principales caractéristiques

Passage automatisé

Passage automatique en toute sécurité des portes électroniques et des portes vitrées électriques





Principales caractéristiques

Conception entièrement fermée du robot



Fente du robot
 ≤ 1 mm



Résistance efficace
à la poussière et à l'eau



Indice de
protection IP42



Principales caractéristiques

Collaboration de plusieurs robots

- Puissant réseau auto-organisé
- Répartition d'un maximum de **20** robots dans un seul environnement
- Perception en temps réel de l'environnement
- Détour automatique en cas d'encombrement de la circulation
- Adaptation aux scénarios dynamiques et complexes
- Permet une collaboration parfaite entre robots





Principales caractéristiques

Diverses formes, accessoires polyvalents





Principales caractéristiques

Gestion et analyse 24 heures/24, 7 jours/7

PUDU Merchant Management Platform

HOME

Data Center

Data report

My Robots

Robot Skills

Store Setting

Account Mana...

Data report

yesterday Last 7 days Last 30 days 2022-04-01 → 2022-07-12 All stores

cruise data Attract customer data Interactive data Ad data Grid data

Running Mileage 10.9 Last Cycle 0 ▲ 0%	Runtime 14.31 Last Cycle 0 ▲ 0%	Interactive Visits 453 Last Cycle 0 ▲ 0%
--	---	--

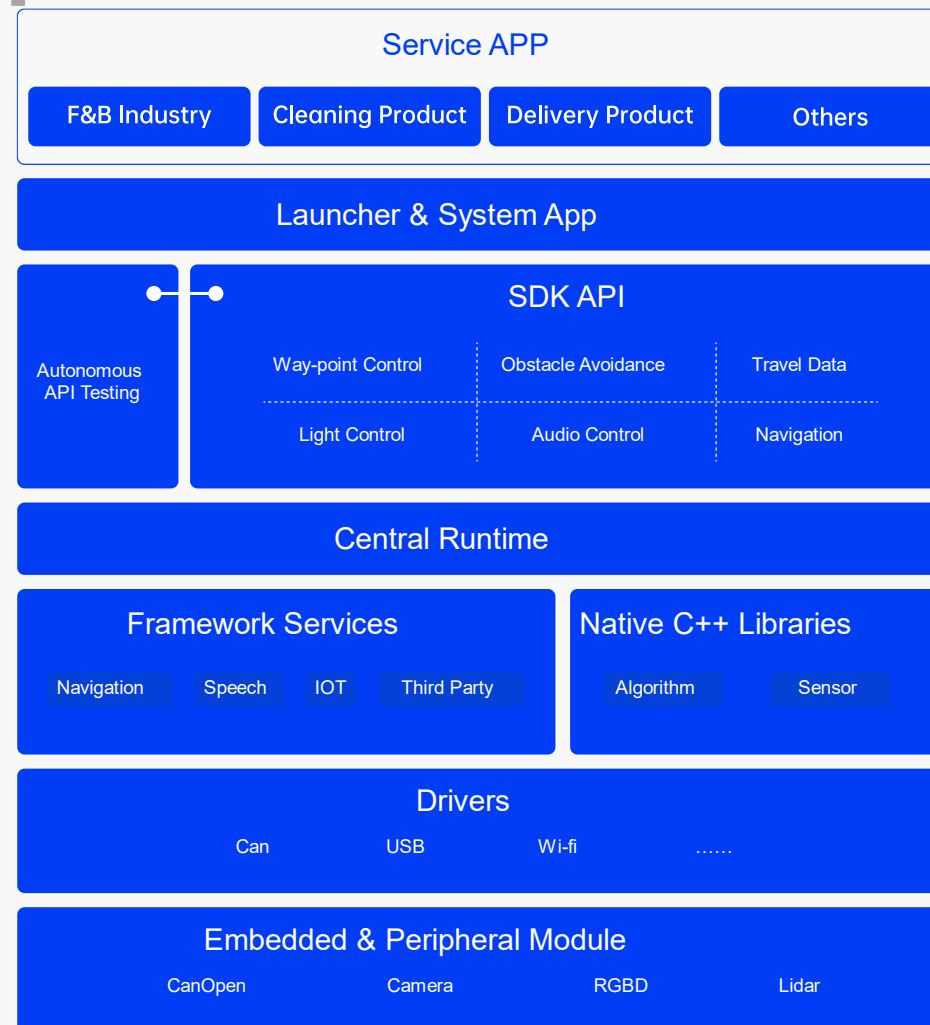
Store Name	Product Name	Machine MAC	Running Mileage
PuduBot 2 Amy	kettybot	08:E9:F6:09:CF:E6	10.9

Principales caractéristiques

Système d'exploitation PUDU

Plateforme incluant tout, capacités sans limite

- Plateforme de système d'exploitation de robot intégrée développée par PUDU, reposant sur divers produits PUDU et incluant une puissante plateforme cloud
- Système de sécurité développé par PUDU d'une grande crédibilité
- API de SDK ouvert prenant en charge l'intégration et le développement de tiers



Principales caractéristiques

Services de personnalisation



Autocollant personnalisé

- Créez votre PuduBot 2 exclusif pour une meilleure exposition de votre marque
- Rendez votre robot unique et attrayant



Pack de voix personnalisé

- Mise à niveau en ligne et synchronisation en temps réel

Contenu

PuduBot 2

01

Présentation du produit

02

Principales caractéristiques

03

Valeurs du produit

04

À propos de Pudu

Qualités du produit

Couverture de multiples secteurs et de multiples scénarios



Restaurants et cafés



Hôpitaux et cliniques



Hôtels et complexes
touristiques



Bureaux



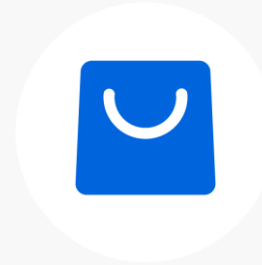
Aide aux personnes âgées



Fabrication



Divertissement et loisirs



Vente au détail



Qualités du produit

Livraison sans contact

La pandémie de COVID-19 a profondément fait évoluer notre mode de vie et notre production, et beaucoup de restaurants proposent maintenant une livraison sans contact pour garantir une remise des plats en toute sécurité. PuduBot 2 prend en charge la fonction Pager et reçoit ainsi ses commandes de fonctionnement à distance. Dans les différents scénarios d'utilisation, PuduBot 2 peut recevoir des demandes des pagers et récupérer automatiquement les plats ou les articles, ce qui réduit ainsi le risque de contagion entre personnes tout en améliorant l'efficacité de livraison.



Qualités du produit

Gardez le rythme face à la tendance d'automatisation de restaurant

L'automatisation de restaurant consiste à utiliser des technologies automatisées ou robotiques pour exécuter des tâches dans l'ensemble du restaurant et de l'établissement afin de simplifier la prise de commandes, la préparation des repas, la livraison de nourriture et le règlement des additions.

PuduBot 2 intègre de solides bases et une compréhension approfondie du secteur de la restauration. Il est en effet doté de fonctions significatives pour simplifier les services de livraison de nourriture. Qui plus est, le puissant système de répartition de plusieurs robots réduit indubitablement la main-d'œuvre humaine nécessaire pour garder le rythme et maintenir une bonne gestion des tables.



Qualités du produit

Atténuez votre manque de main-d'œuvre

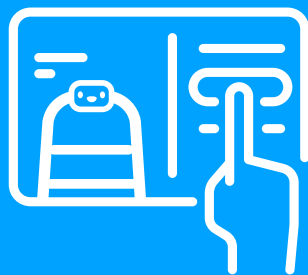
La pandémie a eu un effet extrêmement dévastateur sur le marché du travail et a fondamentalement affecté les lieux et les secteurs dans lesquels les employés potentiels souhaitent travailler. Des employeurs luttent pour trouver et conserver du personnel qualifié.

Le déploiement de robots en tant que remplaçants pour exécuter les tâches ennuyeuses, répétitives, salissantes et dangereuses est tendance et deviendra omniprésent à l'avenir. Aidés des robots, les employés peuvent davantage se concentrer sur le travail de grande valeur et bénéficier d'un meilleur environnement de travail, ce qui entraîne une amélioration de leur expérience et de leur satisfaction au travail.

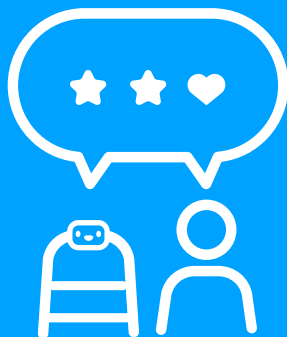
Qualités du produit

Révolutionnez l'expérience client

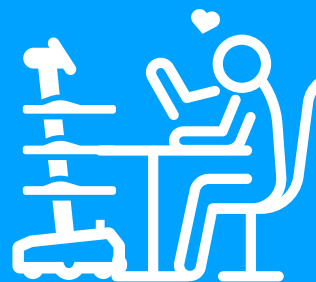
Les robots commerciaux rencontrent beaucoup de succès lorsqu'ils sont intégrés dans divers hôtels et différentes boutiques de vente au détail pour améliorer l'expérience client.



Simplification des processus sous-jacents



Réduction des désaccords pour donner lieu à un sentiment de fluidité et de grand plaisir



Amélioration de l'expérience client par une réaffectation de davantage d'humains aux rôles en tête-à-tête avec le client

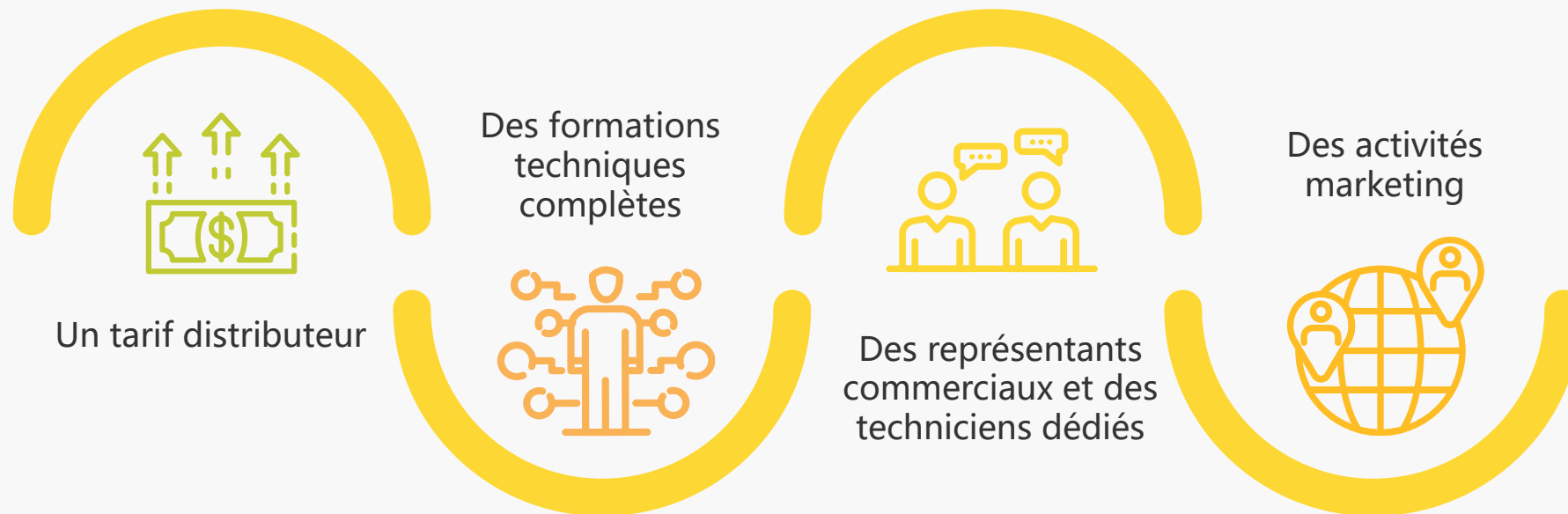


Amélioration du parcours client par l'apport d'une expérience innovante

Votre partenaire commercial de confiance

Construisons l'avenir ensemble

Les partenariats solides commencent par un engagement commun à vous apporter une valeur supérieure et nous vous soutiendrons en vous proposant ce qui suit :



Contenu

PuduBot 2

01

Présentation du produit

02

Principales caractéristiques

03

Qualités du produit

04

À propos de Pudu

Jalon

2016



Janvier : Basée à Shenzhen
Fondation en 2016

2017



Mars : Sortie du premier robot de livraison, PuduBot
Juillet : Obtention du Red Dot Award en tant que « Meilleur des meilleurs »

2018



Juin : Financement de série A : levée de 8 millions de dollars
Novembre : Homologation en tant qu'entreprise high-tech nationale

2019



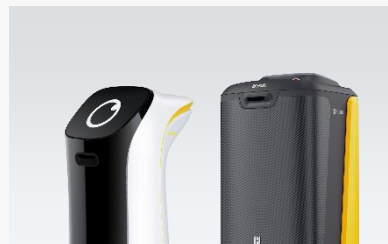
Juin : Coopération stratégique internationale avec Haidilao Hotpot
 Septembre : Coopération stratégique avec Xiabu Xiabu
 Décembre : Sortie de produits multifonctions : BellaBot et HolaBot

2020



Janvier : Obtention du CES Technology Innovation Award
 Février : Contribution à des centaines d'hôpitaux durant l'épidémie de COVID-19
 Juillet : Financement de série B : levée de plus de 15 millions de dollars octroyés par Meituan
 Août : Financement de série B+ : levée de 15 millions de dollars octroyés par Sequoia China Investment Management LLP
 Décembre : Lancement du robot de désinfection Puductor 2

2021



Mars : Établissement d'une sous-succursale en tant que nouveau centre de R&D
 Mars : Lancement de nouveaux produits : KittyBot et FlashBot
 Mai : Financement de série C1 : levée de 78 millions de dollars octroyés par Tencent, Meituan et Sequoia China Investment Management LLP
 Septembre : Coopération stratégique avec Panasonic
 Septembre : Financement de série C2 : levée de 77 millions de dollars octroyés par Meituan, Greater Bay Area Homeland Investments Limited, Shenzhen Investment Holdings Co., Ltd. et Sequoia China Investment Management LLP
 Octobre : Obtention du Good Design Award décerné par G-mark

2022

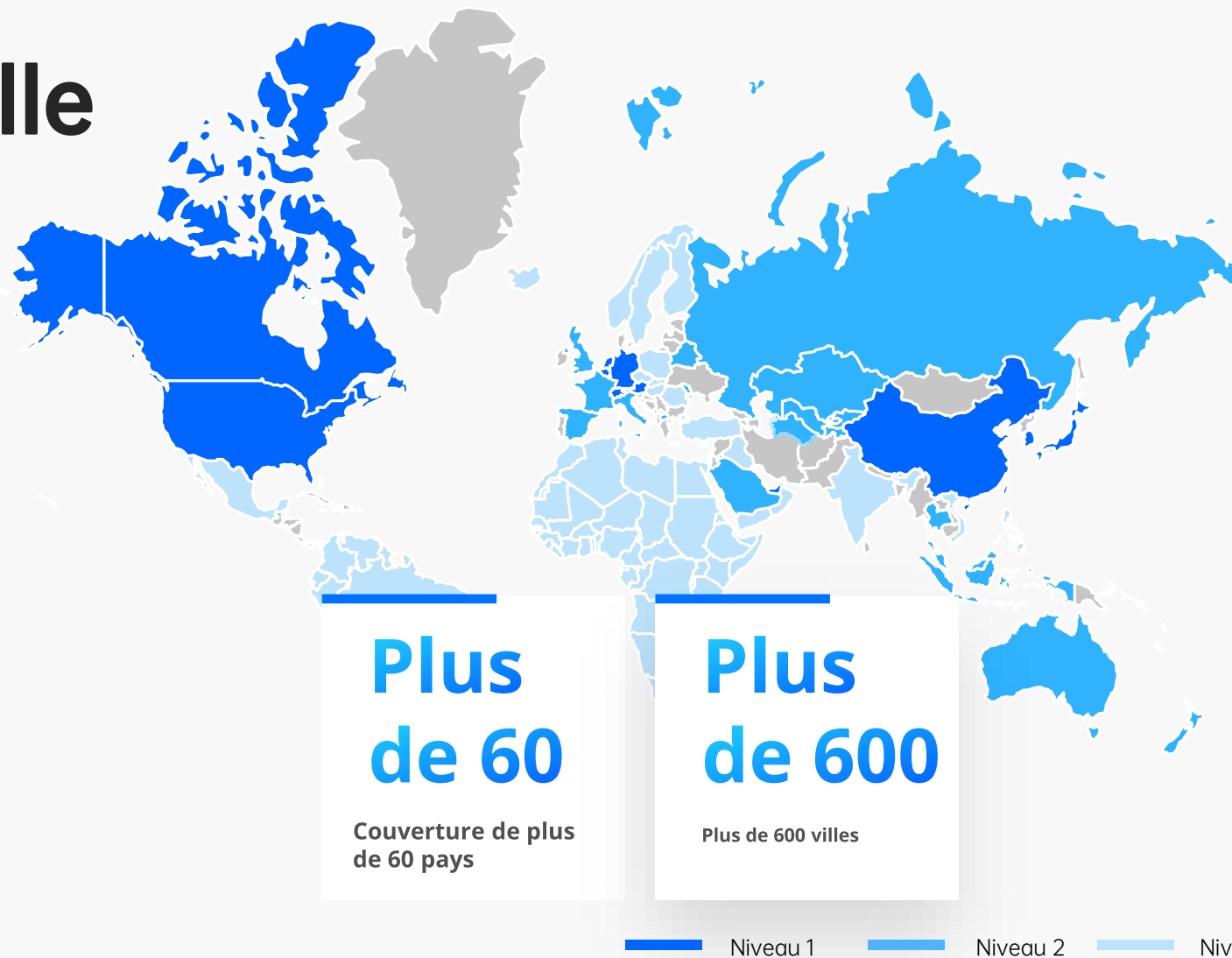


Mai : Sortie d'un nouveau robot de livraison, SwiftBot
 Juin : Sortie d'un nouveau robot de nettoyage, PUDU CC1

Avantage en termes d'échelle

Mondialisation

Pudu Robotics a établi la présence commerciale en Amérique du Nord, en Europe, en Asie de l'Est, en Asie-Pacifique, au Moyen-Orient et en Amérique latine. Ses produits ont été exportés dans plus de 60 pays et couvrent ainsi plus de 600 villes du monde entier. La société Pudu Robotics s'est forgée une image de marque internationale de confiance et est devenue l'une des entreprises représentatives de la fabrication « intelligente » chinoise à l'étranger.



Certificats et brevets

Tous les produits existants sont passés par de multiples certifications correspondant aux marchés cibles.



Pudu Robotics a demandé environ 1 200 brevets fondamentaux parmi lesquels les brevets d'invention représentent plus de 60 % et couvrent le positionnement, la navigation, le contrôle de mouvement, les interactions homme-machine, les bras robotiques, les servomoteurs, la vision artificielle, la plateforme cloud et d'autres domaines techniques.



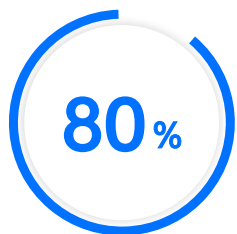
Distinctions

La société Pudu Robotics a été reconnue par des organisations et institutions dans divers secteurs.



Coopération

Pudu Robotics a conclu des coopérations stratégiques avec de nombreuses célèbres marques.



Part de marché des clients parmi les 100 meilleurs restaurants

Plus de
24 000

Boutiques dans lesquelles un déploiement a eu lieu



Panasonic



DUNKIN'

ZARA



TimHoWan 添好運



MediaMarkt



Coca-Cola



Hilton



全聚德
QUANJUDE
SINCE 1864

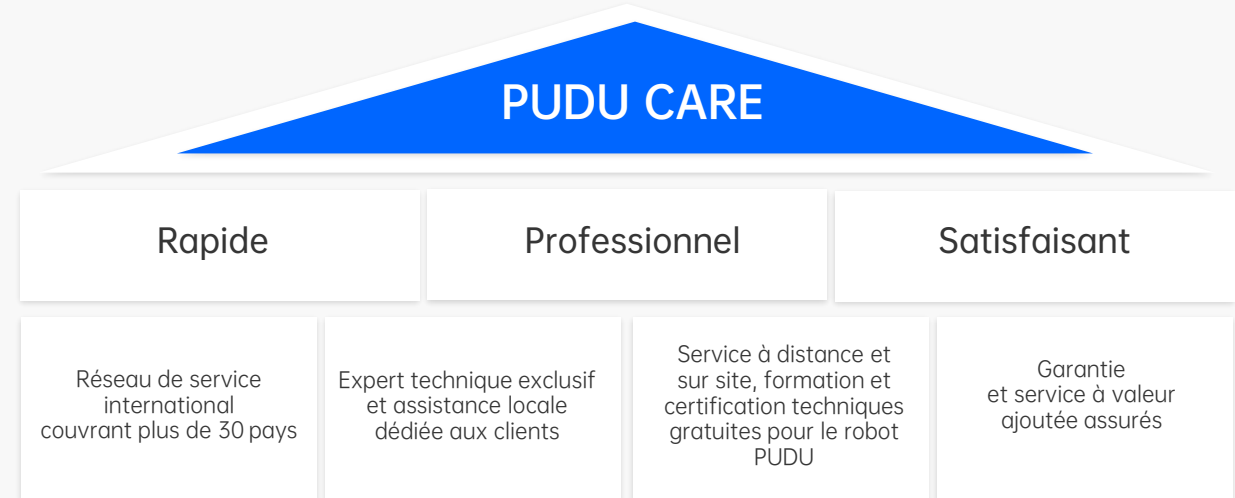


Avantage en termes d'exploitation

Service hors ligne :

- Garantie gratuite d'un an
- Service 24 heures/24, 7 jours/7
- Service local et assistance

Pudu Robotics dispose d'un système d'assistance après-vente complet ainsi que d'une politique après-vente centrée sur l'humain. Dès que cela est nécessaire, nous mettons tout en œuvre pour vous fournir notre service et gagner votre satisfaction.



GÉNÉRATION ROBOTS

Notre valeur ajoutée

Fort de 16 années d'expérience dans la robotique, Génération Robots est un **distributeur de robots et de composants robotiques et électroniques**.

Présent en **France** et en **Allemagne**, c'est aujourd'hui l'un des acteurs majeurs dans la distribution et le conseil en robotique de services en Europe.

+16 ans

D'expérience et
d'expertise

120

Pays fournis

800

Produits
référencés

6M

Chiffre d'affaires
en 2023



VOUS AVEZ UN PROJET ?



David DENIS

Sales Manager



david.denis@generationrobots.com



+33 5 56 39 37 05

+33 6 19 42 09 39



Demander un devis



Génération Robots

1 Rue Pierre Georges Latécoère
33700 Mérignac France

